

مؤشرات التنمية بمحافظة المنوفية

علي مستوى المراكز

٢٠١٢

المحتوي

٢ المقّدمة
٤ قطاع السكان
١٠ قطاع قوة العمل والبطالة
١٢ قطاع مياة الشرب
١٥ قطاع الكهرباء
١٧ قطاع الصرف الصحي
١٩ قطاع الصحة
٢٧ قطاع التعليم العام
٢٩ قطاع التعليم الأزهري
٣١ قطاع محو الأمية
٣٣ قطاع الزراعة
٣٤ قطاع الاتصالات
٣٥ قطاع البريد
٣٦ قطاع الطرق
٣٨ قطاع التموين
٣٩ قطاع الشؤون الاجتماعية
٤٠ قطاع الشباب

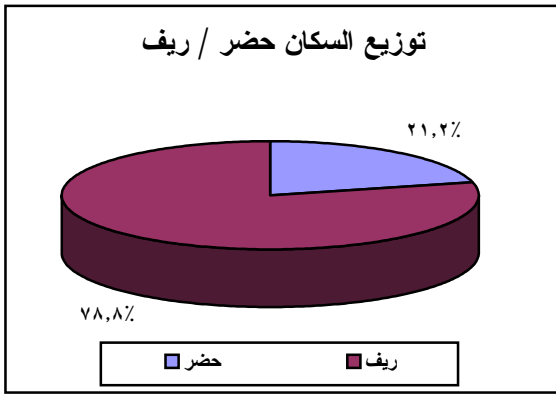
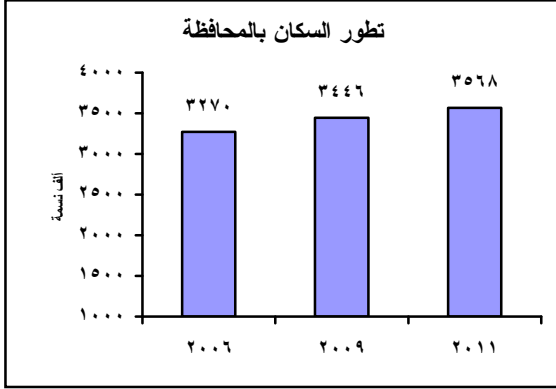
المقدمة

إن أي مجتمع يسعى إلي التنمية والتقدم ينظر إلي المعلومات كذاكرة تجميعية للمعارف والخبرات التي يجب توفيرها لكافة المستويات وذلك من خلال نظم وخدمات المعلومات التي تعتمد على أساليب وطرق متقدمة تسهم في تسهيل تدفق البيانات والمعلومات ونقلها لمن يحتاج إليها حيث يتم إعدادها لمواجهة احتياجات ومتطلبات لمنتفعين بها. ولذلك فهي تعتبر ذات أهمية قصوى في استنباط حلول للمشاكل التي تواجه مجتمع الإدارة والمتعاملين معه دفعا لتحسين الأداء وزيادة الإنتاجية مما سوف ينعكس على عملية التنمية الشاملة .

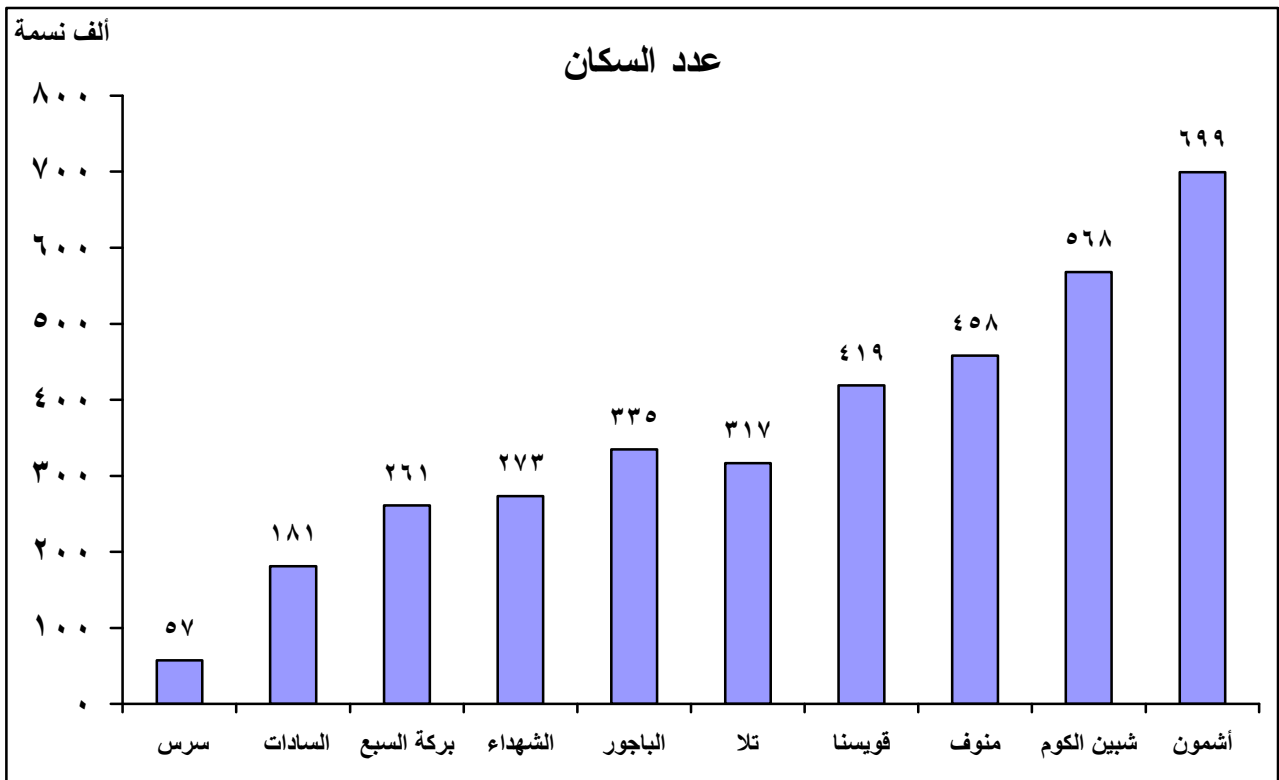
وفي هذا الإطار قام مركز معلومات محافظة المنوفية بالتعاون مع مركز المعلومات وعم اتخاذ القرار بمجلس الوزراء بصدار هذا التقرير المعلوماتي عن مؤشرات التنمية بمحافظة المنوفية حتي مستوى المراكز والذي يهدف لقياس الفجوة والفائض من الخدمات في قطاعات متعددة و مقارنتها علي مستوى المراكز ومقارنة الفجوة بين الحضر والريف وإيضا مقارنة مؤشرات التنمية علي مستوى المحافظة بالمستوي القومي للجمهورية ، وذلك بهدف الاستفادة منها عند إعداد خطط التنمية و التطوير بالمحافظة. ونود أن نوجه انه تم الاستعانة بتقرير فجوات التنمية بالمحافظات عند إعداد هذا التقرير. ونرجو أن نكون قد أسهمنا بهذا الجهد المتواضع في تحقيق الهدف المنشود من التقرير.

قطاع السكان

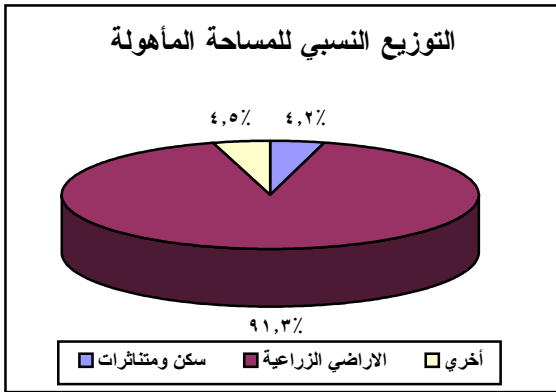
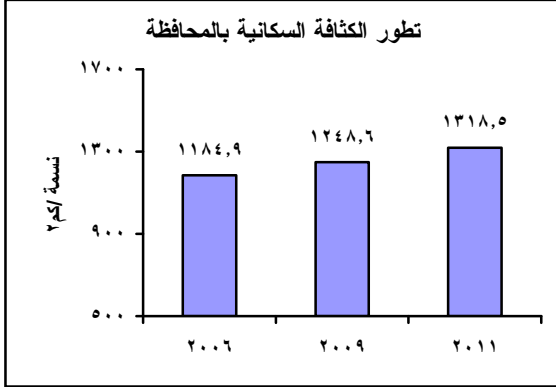
السكان بالألف نسمة



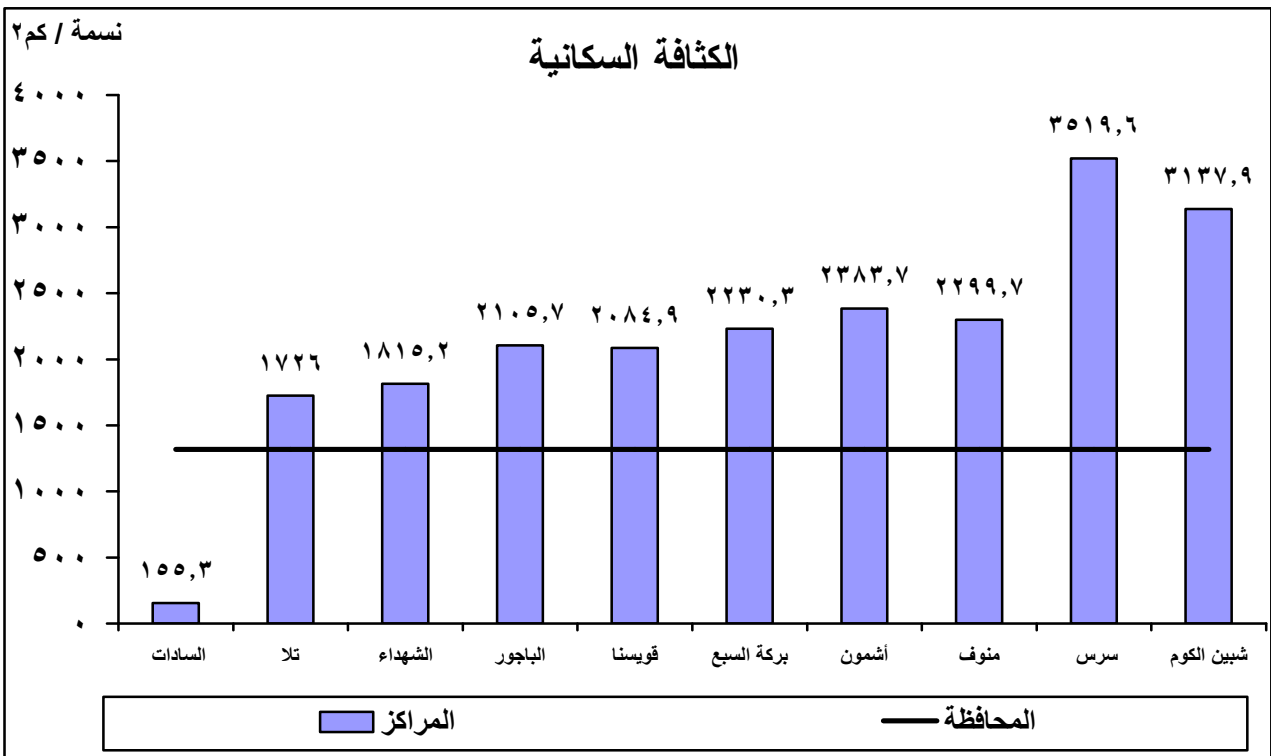
م	الموقع	تقديري ٢٠١١
١	سرس	٥٧
٢	السادات	١٨١
٣	بركة السبع	٢٦١
٤	الشهداء	٢٧٣
٥	الباجور	٣٣٥
٦	تلا	٣١٧
٧	قويسنا	٤١٩
٨	منوف	٤٥٨
٩	شبين الكوم	٥٦٨
١٠	أشمون	٦٩٩
المحافظة		٣٥٦٨
الجمهورية		٧٦٣٥٠



قطاع السكان

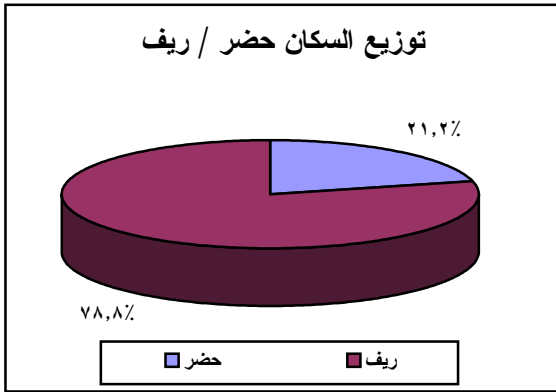
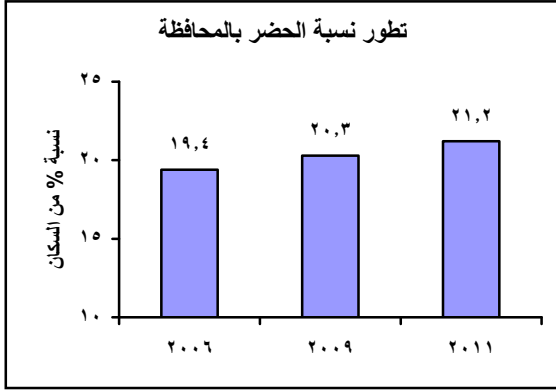
الكثافة السكانية نسمة/كم^٢

م	الموقع	البيان ٢٠١١
١	السادات	١٥٥,٣
٢	تلا	١٧٢٦,٠
٣	الشهداء	١٨١٥,٢
٤	الباجور	٢١٠٥,٧
٥	قويسنا	٢٠٨٤,٩
٦	بركة السبع	٢٢٣٠,٣
٧	أشمون	٢٣٨٣,٧
٨	منوف	٢٢٩٩,٧
٩	سرس الليان	٣٥١٩,٦
١٠	شبين الكوم	٣١٣٧,٩
المحافظة		١٣١٨,٥
الجمهورية		٧٠,٧

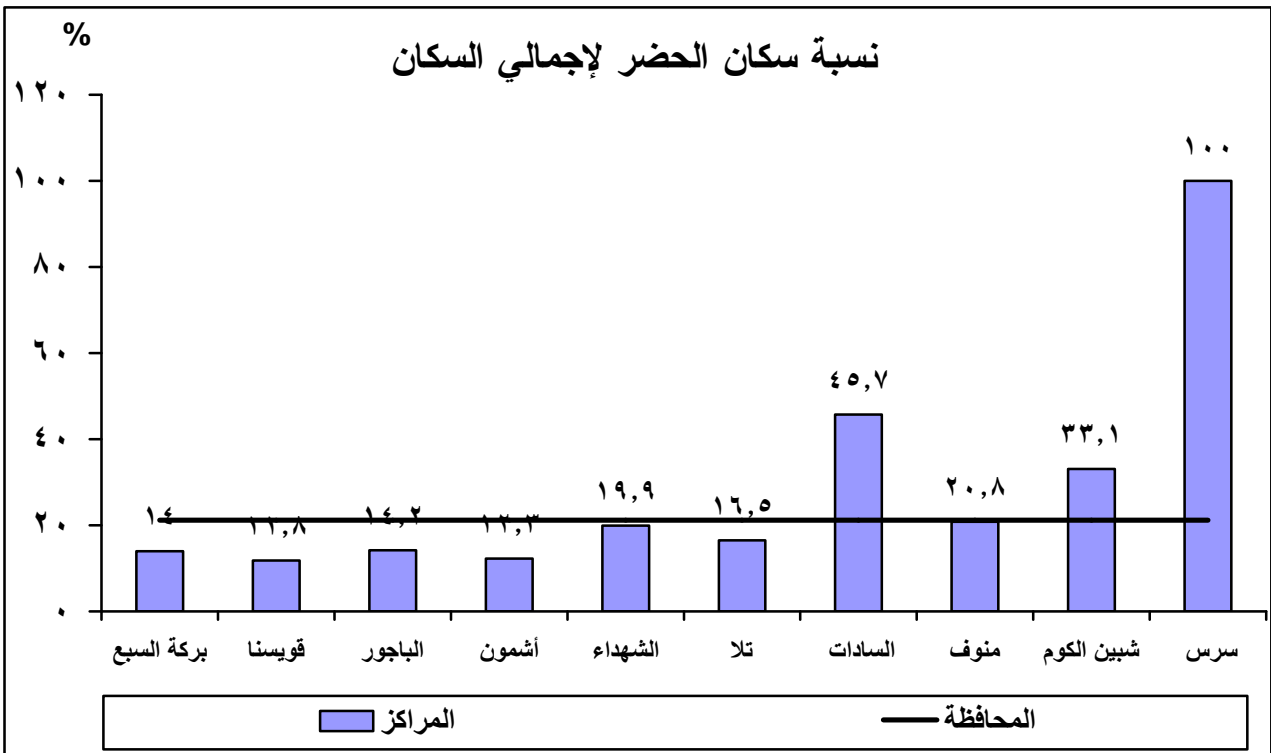


قطاع السكان

سكان الحضر (%) من جملة السكان

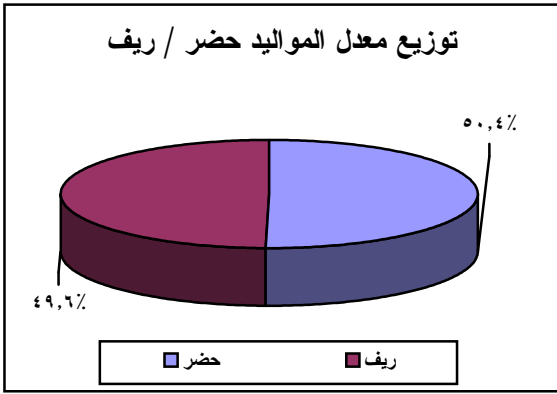
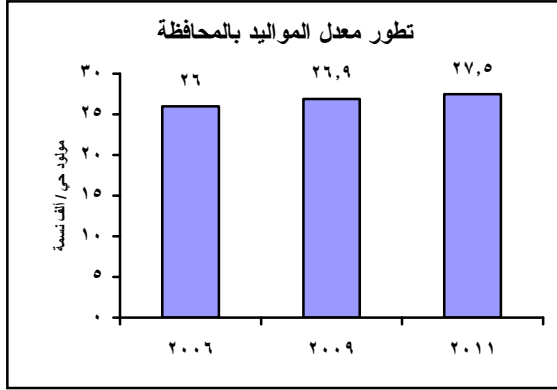


م	الموقع	البيان ٢٠١١
١	بركة السبع	١٤,٠
٢	قويسنا	١١,٨
٣	الباجور	١٤,٢
٤	أشمون	١٢,٣
٥	الشهداء	١٩,٩
٦	تلا	١٦,٥
٧	السادات	٤٥,٧
٨	منوف	٢٠,٨
٩	شبين الكوم	٣٣,١
١٠	سرس	١٠٠
	المحافظة	٢١,٢
	الجمهورية	٢٥,٨

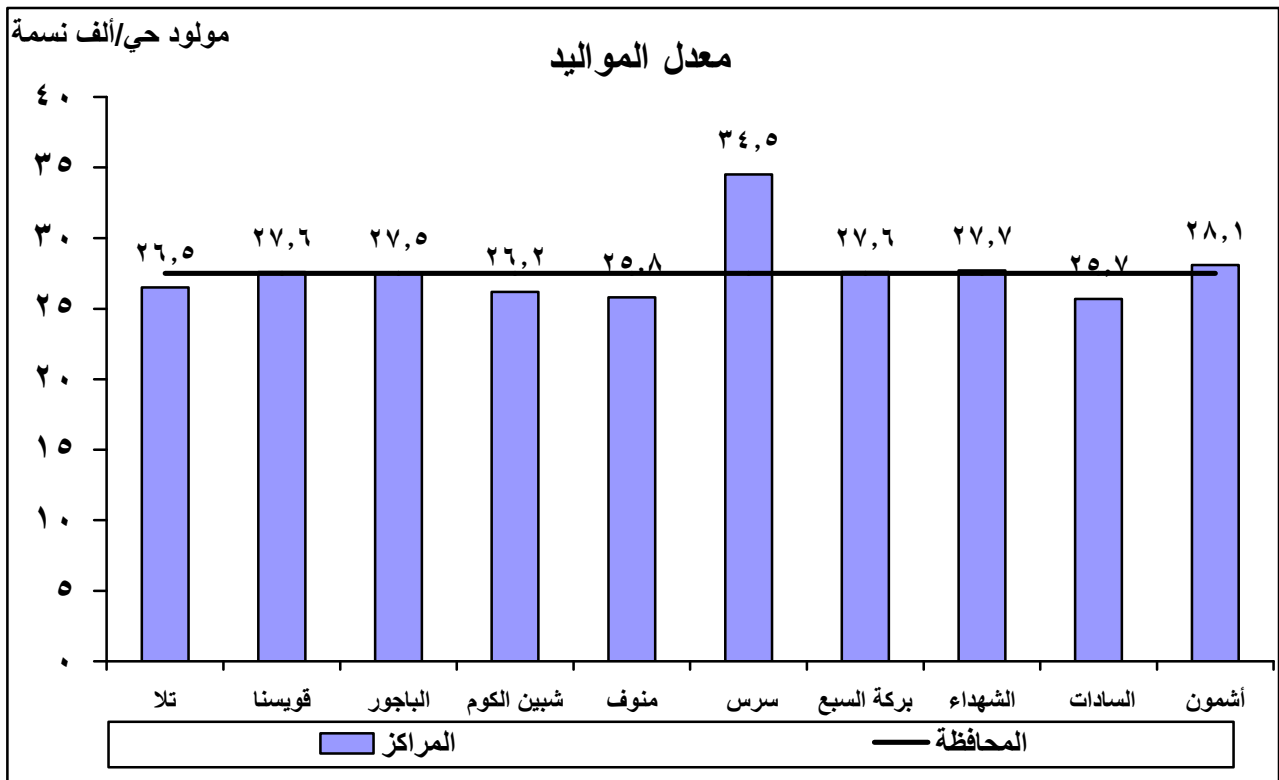


قطاع السكان

معدل المواليد (مولود حي / ألف نسمة)

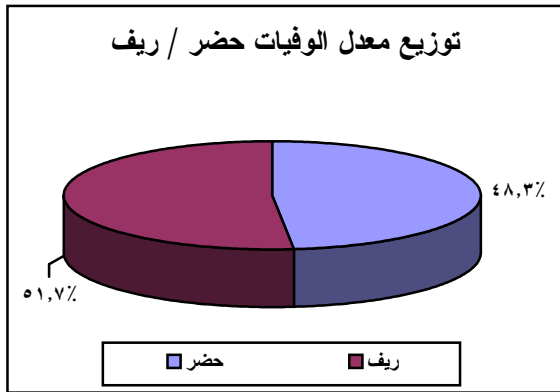
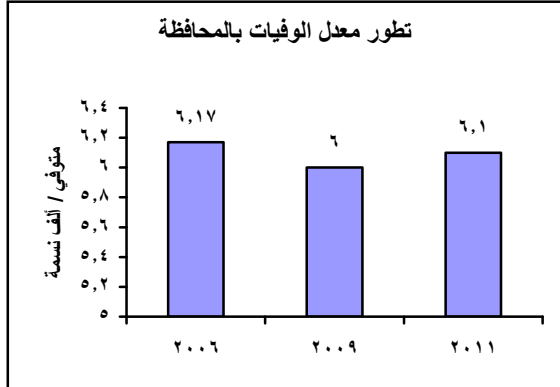


م	الموقع	البيان ٢٠١١
١	تلا	٢٦,٥
٢	قويسنا	٢٧,٦
٣	الباжور	٢٧,٥
٤	شبين الكوم	٢٦,٢
٥	منوف	٢٥,٨
٦	سرس	٣٤,٥
٧	بركة السبع	٢٧,٦
٨	الشهداء	٢٧,٧
٩	السادات	٢٥,٧
١٠	أشمون	٢٨,١
	المحافظة	٢٧,٥
	الجمهورية	٢٥,٨

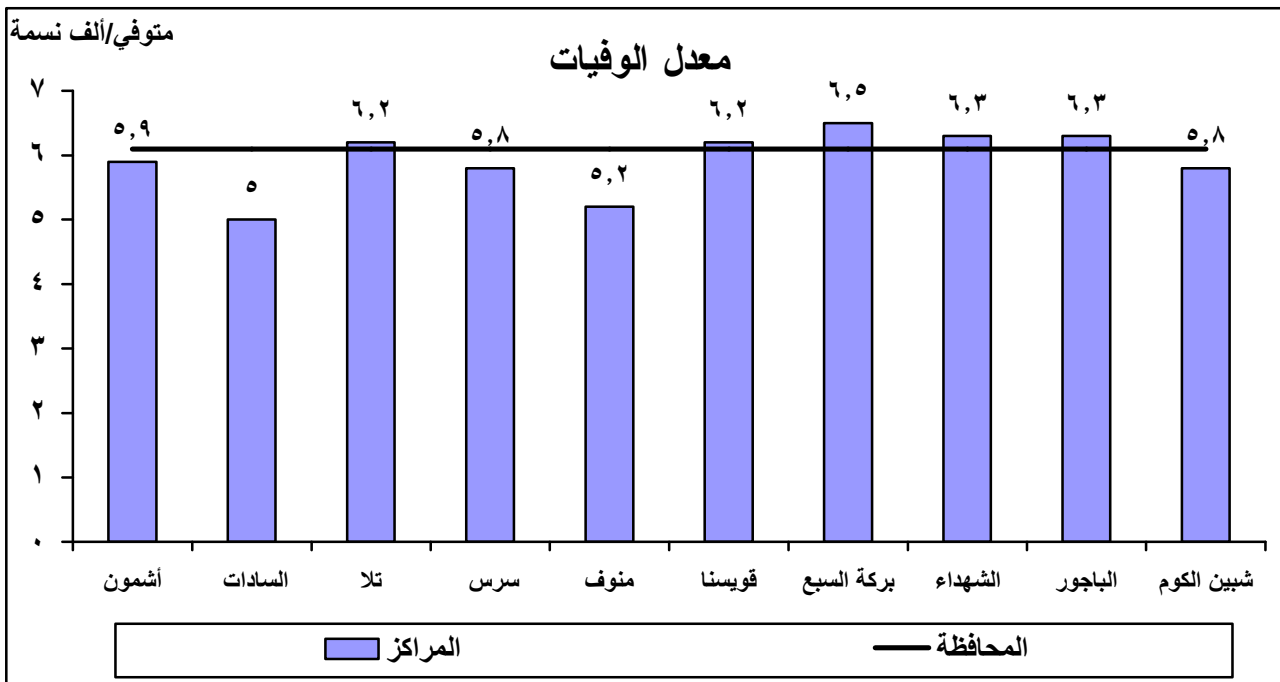


قطاع السكان

معدل الوفيات (متوفي/ألف نسمة)



م	الموقع	البيان ٢٠١١
١	أشمون	٥,٩
٢	السادات	٥,٠
٣	تلا	٦,٢
٤	سرس	٥,٨
٥	منوف	٥,٢
٦	قويسنا	٦,٢
٧	بركة السبع	٦,٥
٨	الشهداء	٦,٣
٩	الباжور	٦,٣
١٠	شبين الكوم	٥,٨
	المحافظة	٦,١
	الجمهورية	٦,٤

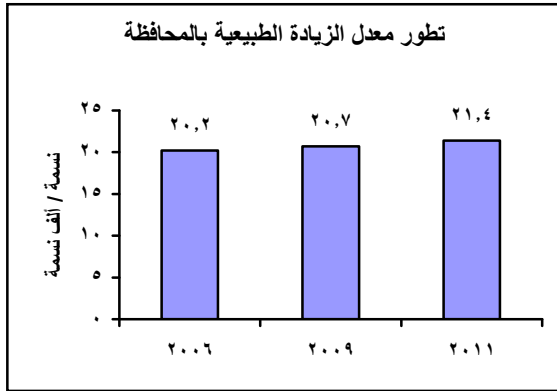


تاريخ البيان : ٢٠١٢/١/١

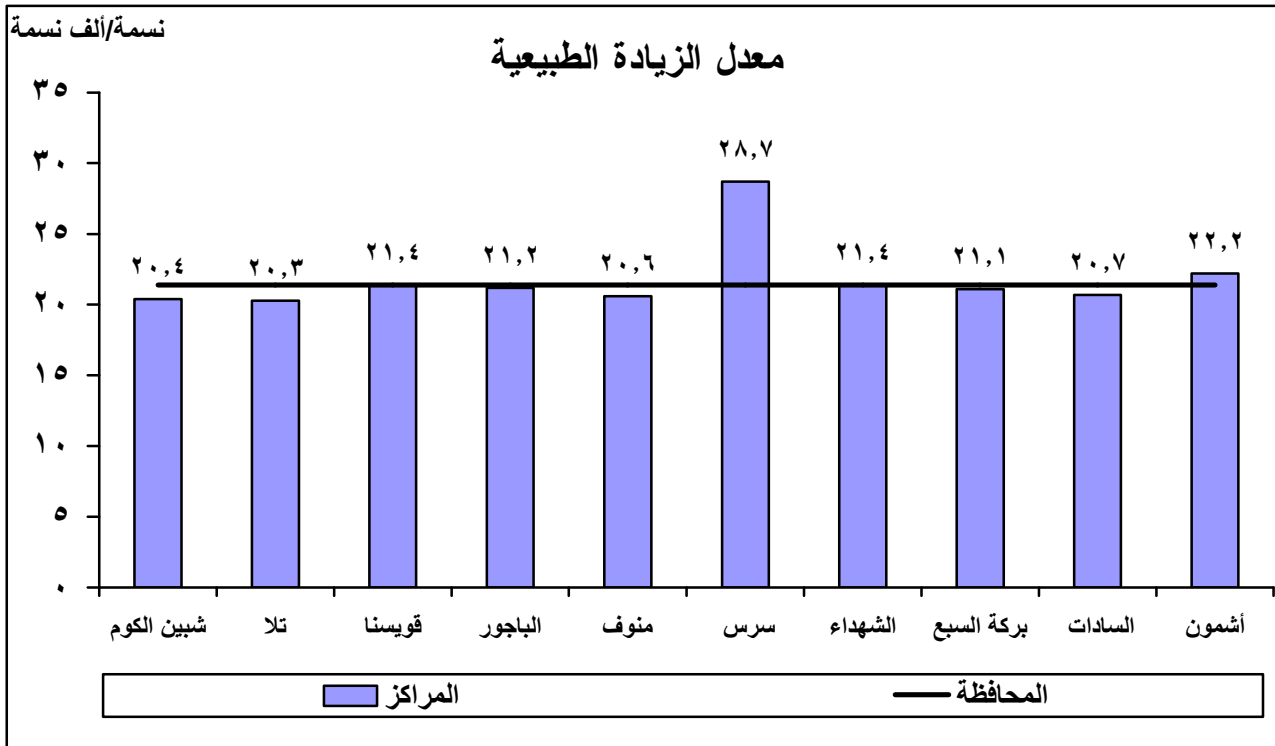
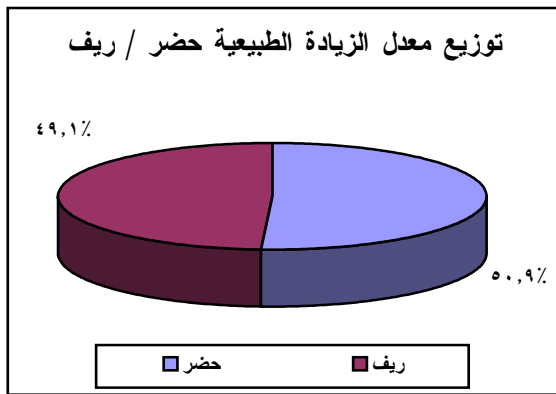
مصدر البيان : مركز معلومات محافظة المنوفية

قطاع السكان

معدل الزيادة الطبيعية (نسمة/ألف نسمة)



م	الموقع	البيان ٢٠١١
١	شبين الكوم	٢٠,٤
٢	تلا	٢٠,٣
٣	قويسنا	٢١,٤
٤	الباجور	٢١,٢
٥	منوف	٢٠,٦
٦	سرس	٢٨,٧
٧	الشهداء	٢١,٤
٨	بركة السبع	٢١,١
٩	السادات	٢٠,٧
١٠	أشمون	٢٢,٢
	المحافظة	٢١,٤
	الجمهورية	١٩,٤

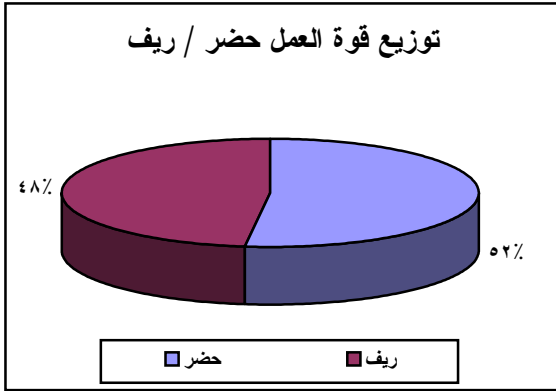
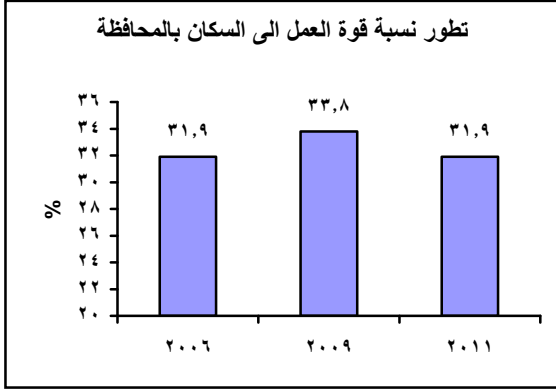


تاريخ البيان : ٢٠١٢/١/١

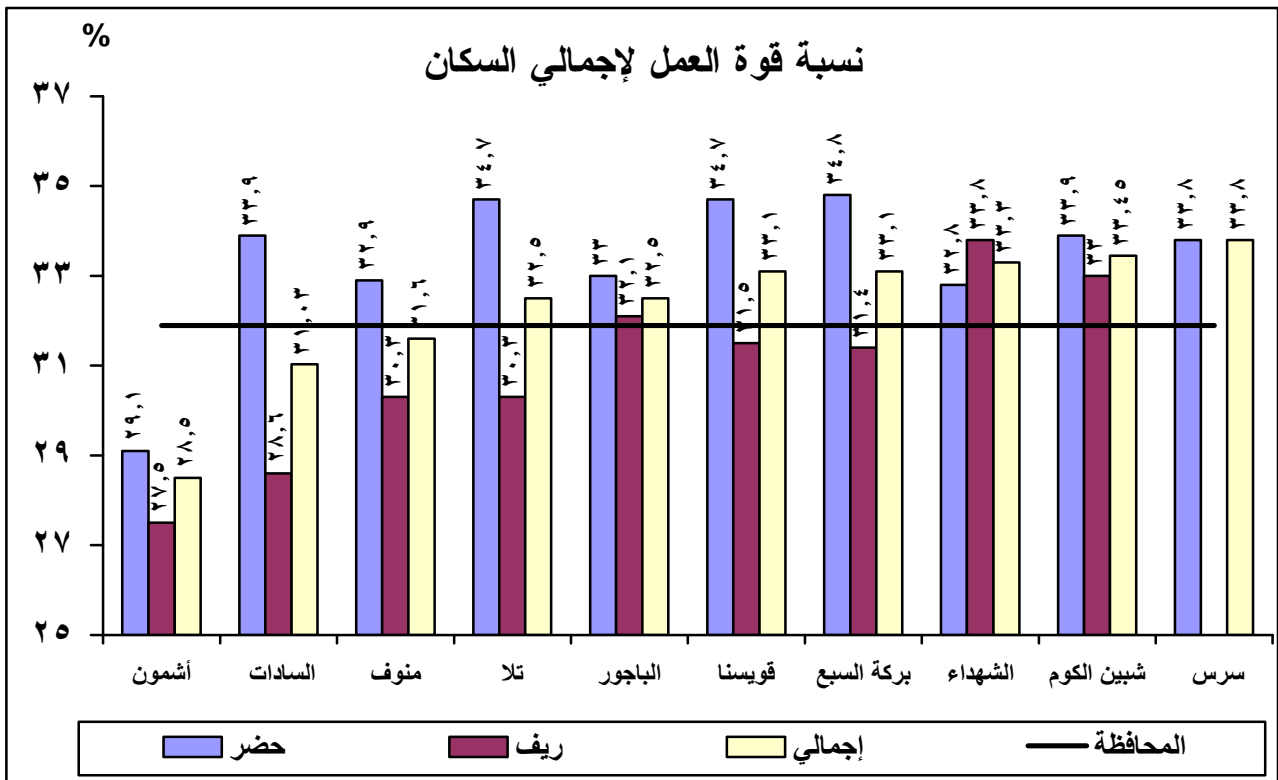
مصدر البيان : مركز معلومات محافظة المنوفية

قطاع قوة العمل والبطالة

نسبة قوة العمل إلى السكان (%)

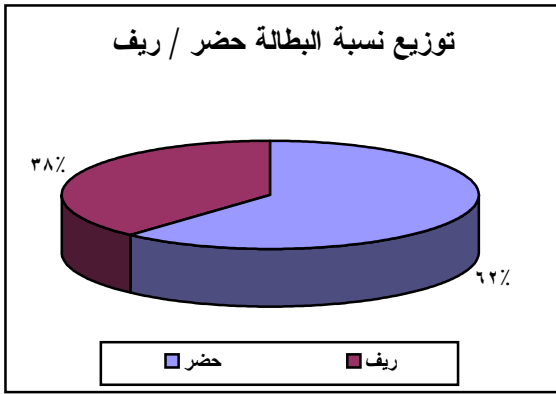
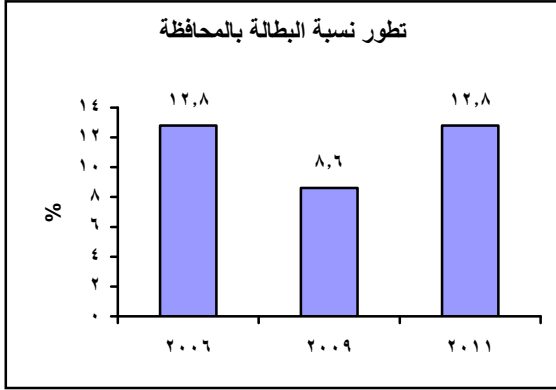


م	الموقع	البيان ٢٠١١
١	أشمون	٢٨,٥
٢	السادات	٣١,٠٣
٣	منوف	٣١,٦
٤	تلا	٣٢,٥
٥	الباجور	٣٢,٥
٦	قويسنا	٣٣,١
٧	بركة السبع	٣٣,١
٨	الشهداء	٣٣,٣
٩	شبين الكوم	٣٣,٤٥
١٠	سرس	٣٣,٨
المحافظة		٣١,٩
الجمهورية		٣٠,٥

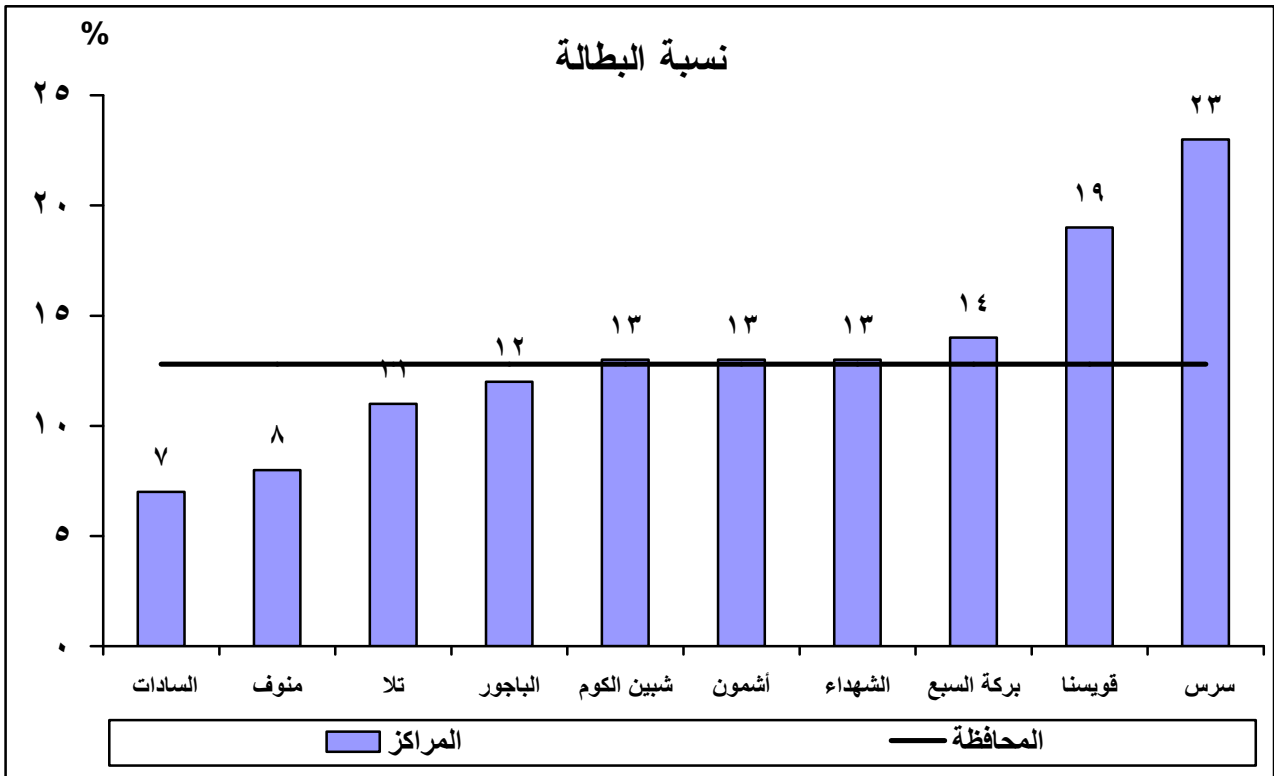


قطاع قوة العمل والبطالة

نسبة البطالة (%)

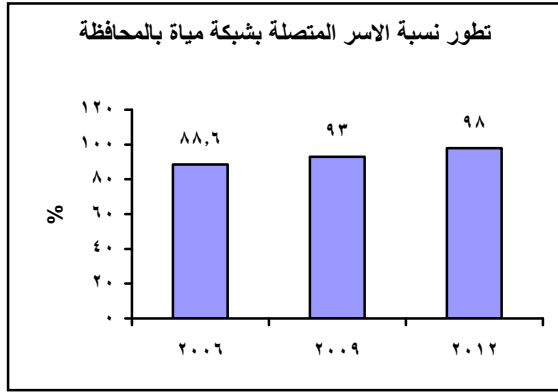


م	الموقع	البيان ٢٠١١
١	السادات	٧
٢	منوف	٨
٣	تلا	١١
٤	الباجور	١٢
٥	شبين الكوم	١٣
٦	أشمون	١٣
٧	الشهداء	١٣
٨	بركة السبع	١٤
٩	قويسنا	١٩
١٠	سرس	٢٣
المحافظة		١٢,٨
الجمهورية		١١,٢

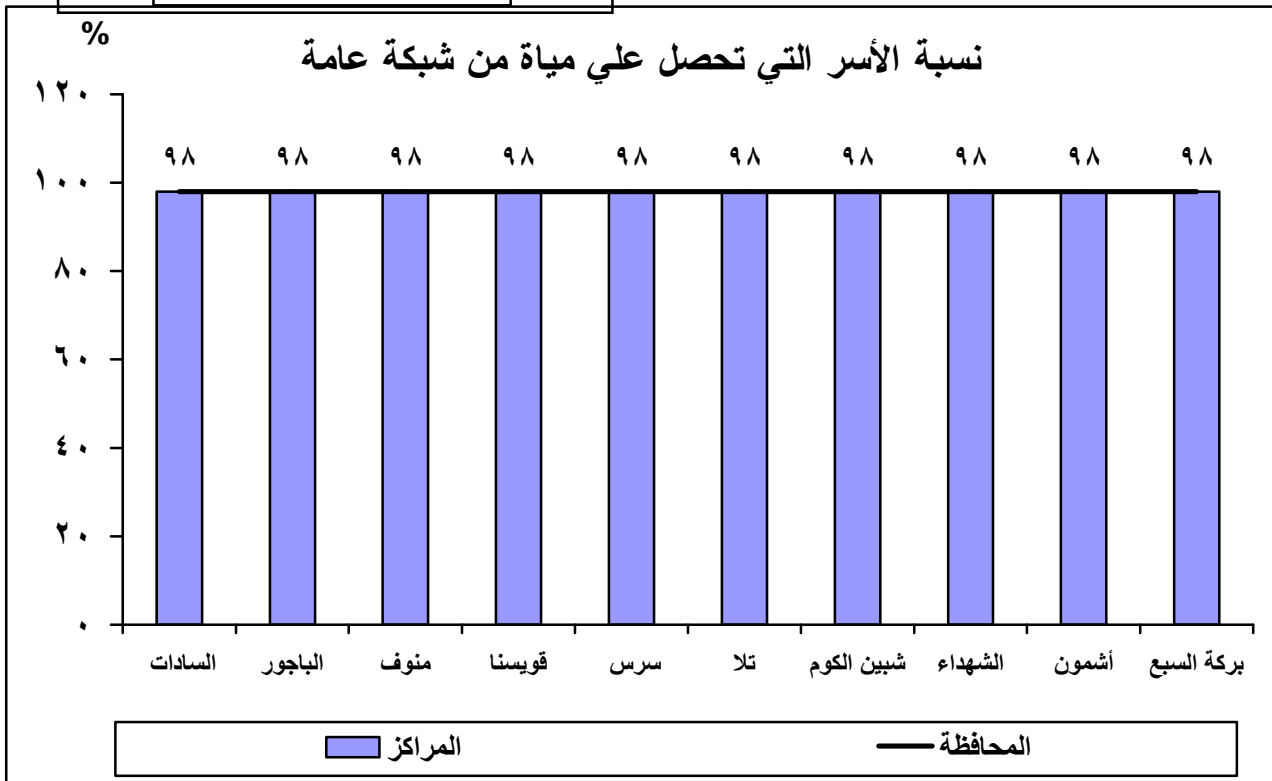
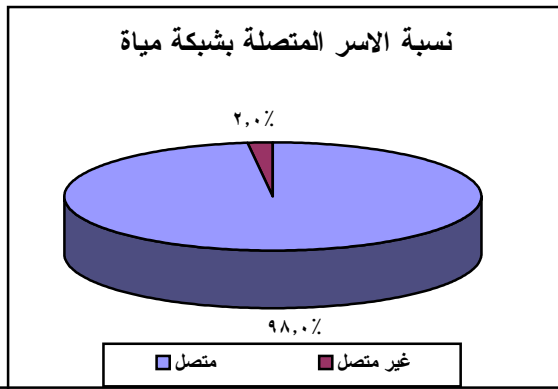


قطاع مياه الشرب

الاسر التي تحصل علي مياه من شبكة عامة (%)

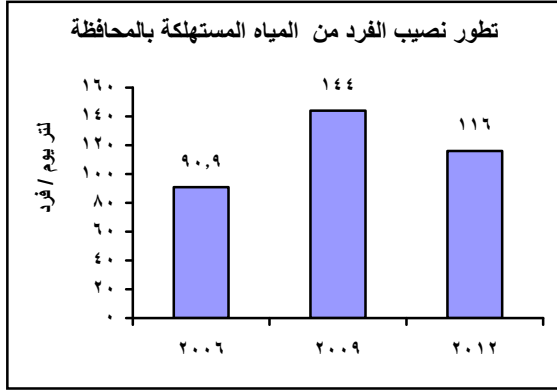


م	الموقع	٢٠٠٩	٢٠١١
١	السادات	٩٣	٩٨
٢	الباجور	٩٢,٥	٩٨
٣	منوف	٩٣	٩٨
٤	قويسنا	٩٣	٩٨
٥	سرس الليان	٩٣	٩٨
٦	تلا	٩٣	٩٨
٧	شبين الكوم	٩٤	٩٨
٨	الشهداء	٩٣	٩٨
٩	أشمون	٩٢	٩٨
١٠	بركة السبع	٩٣,٥	٩٨
	المحافظة	٩٣	٩٨

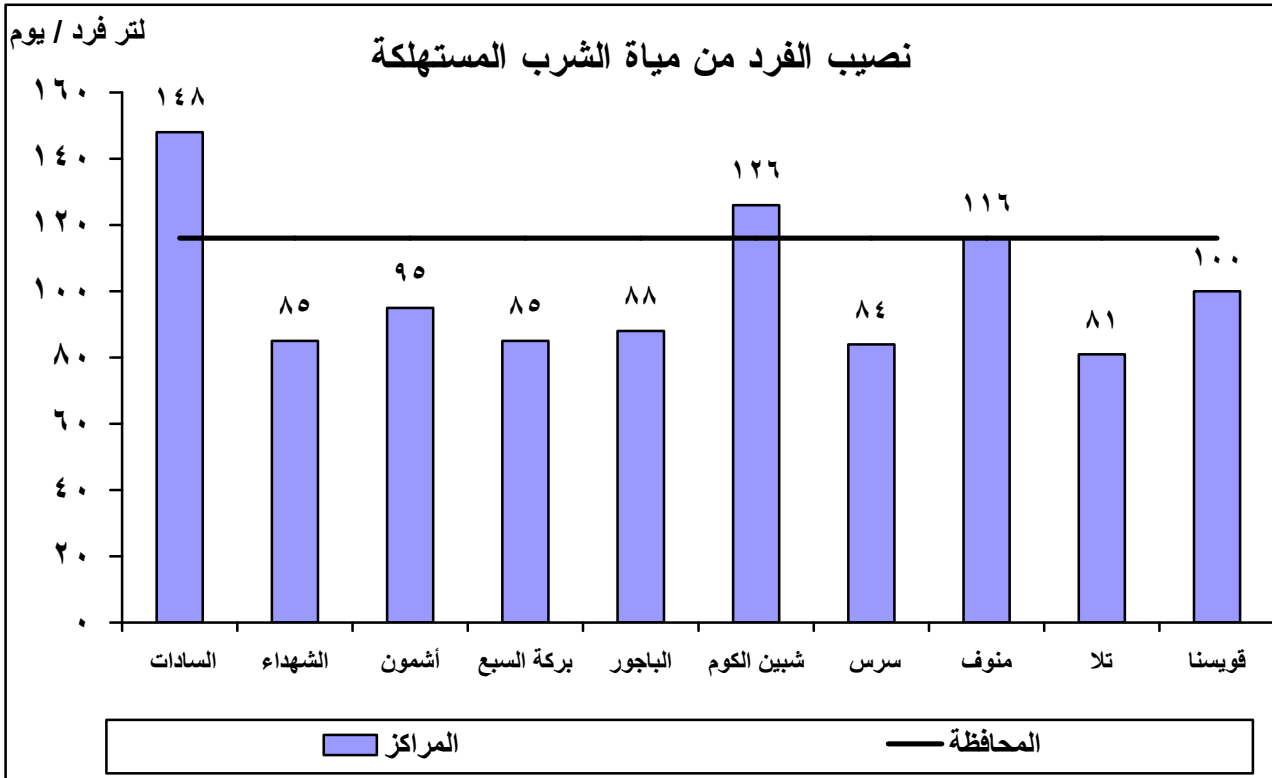
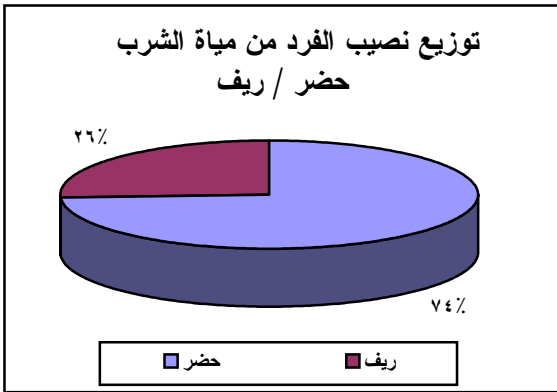


قطاع مياه الشرب

نصيب الفرد من اجمالى كمية مياه الشرب المستهلكة (لتر/يوم/فرد)

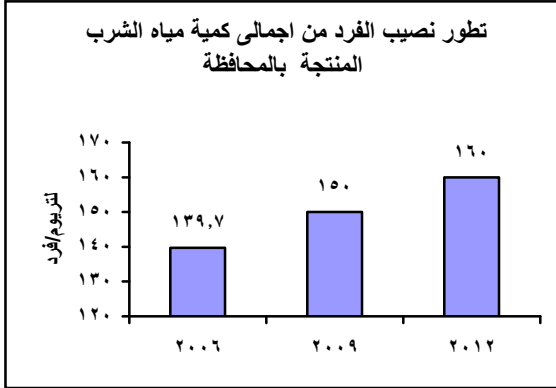


م	الموقع	٢٠٠٩	٢٠١١
١	السادات	١٣٠	١٤٨
٢	الشهداء	٧٢	٨٥
٣	أشمون	١٠٥	٩٥
٤	بركة السبع	١٢٢	٨٥
٥	الباجور	٨٥	٨٨
٦	شبين الكوم	١١٥	١٢٦
٧	سرس الليان	٤٠	٨٤
٨	منوف	١٠٠	١١٦
٩	تلا	٨٠	٨١
١٠	قويسنا	٨١	١٠٠
	المحافظة	١٤٤	١١٦

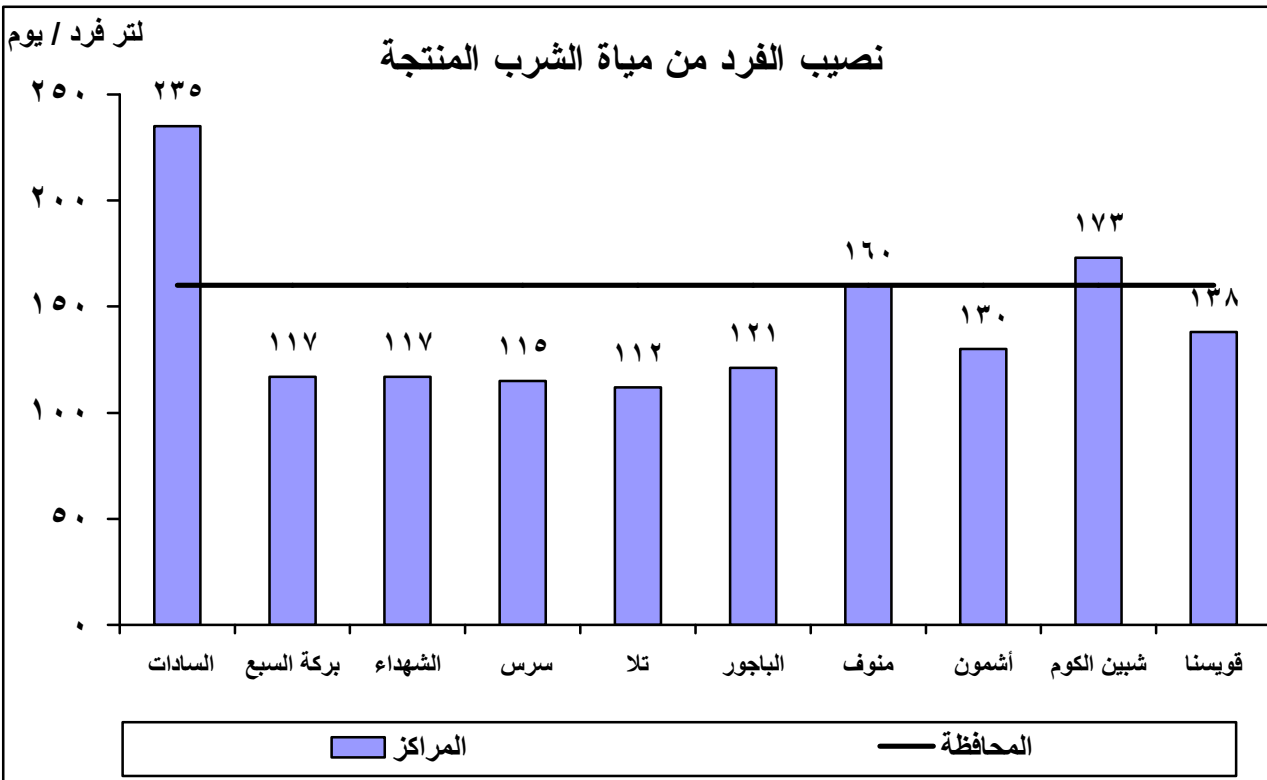
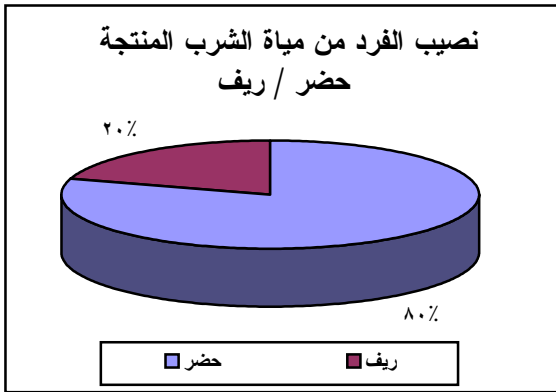


قطاع مياه الشرب

نصيب الفرد من اجمالي كمية مياه الشرب المنتجة (لتر/يوم/فرد)

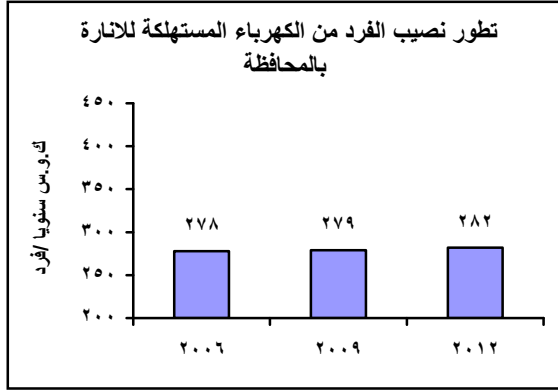


م	الموقع	٢٠٠٩	٢٠١١
١	السادات	٢٢٥	٢٣٥
٢	بركة السبع	١٠٧	١١٧
٣	الشهداء	١٠٨	١١٧
٤	سرس الليان	١٠٦	١١٥
٥	تلا	١٠٣	١١٢
٦	الباجور	١١٢	١٢١
٧	منوف	١٤٨	١٦٠
٨	أشمون	١٢١	١٣٠
٩	شبين الكوم	١٦١	١٧٣
١٠	قويسنا	١٢٧	١٣٨
	المحافظة	١٥٠	١٦٠

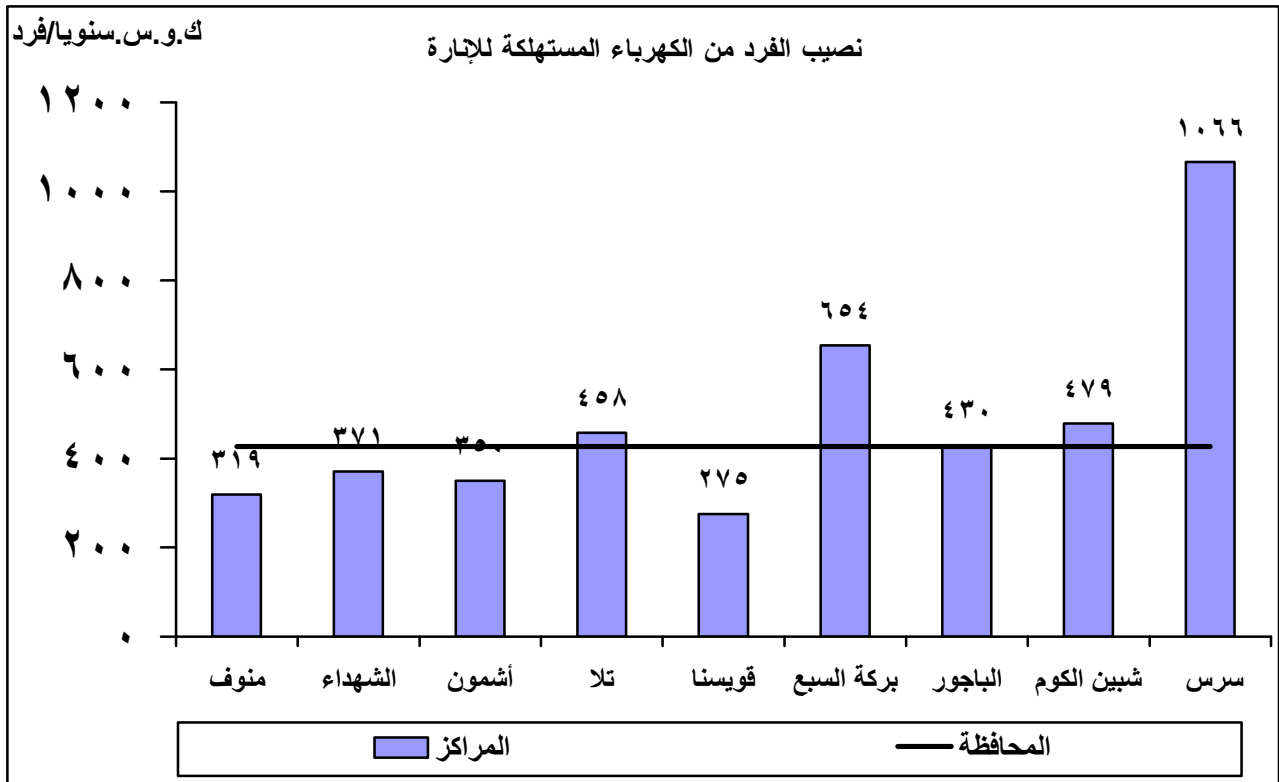
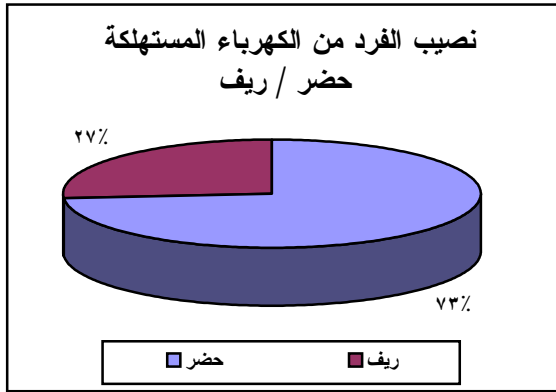


قطاع الكهرباء

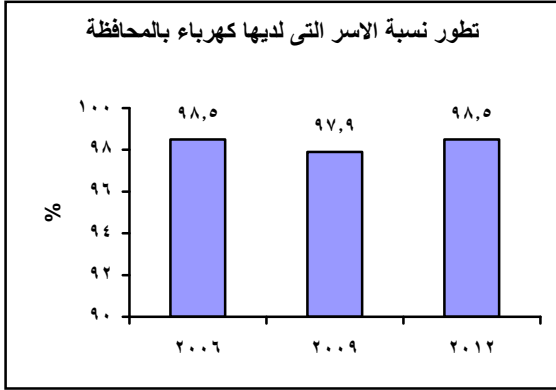
نصيب الفرد من الكهرباء المستهلكة للاتارة (ك.و.س سنويا/فرد)



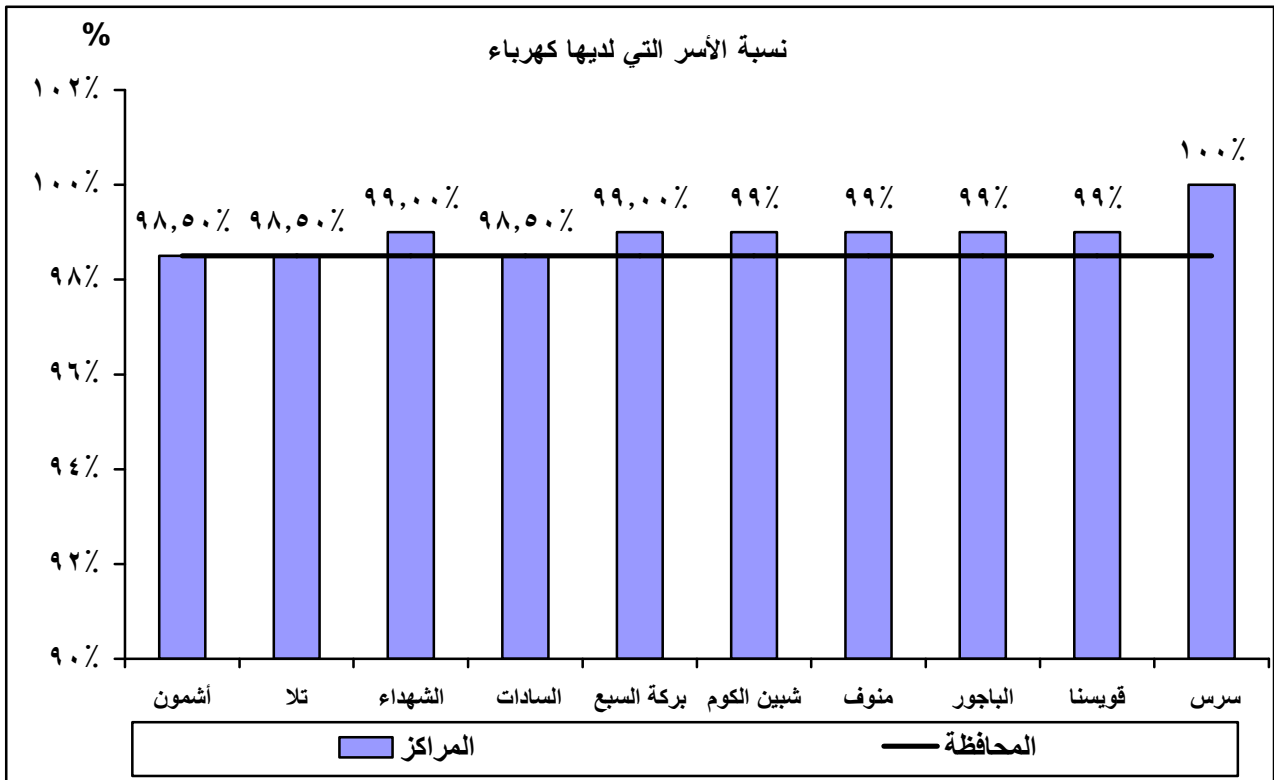
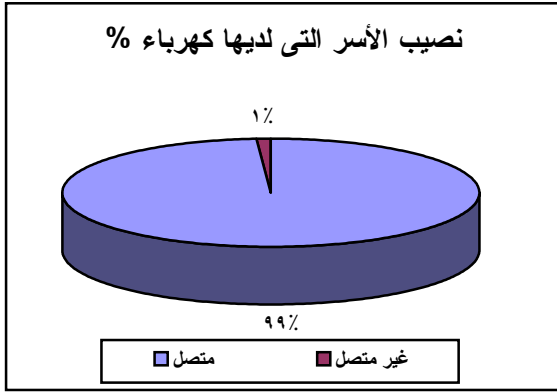
م	الموقع	٢٠٠٩	٢٠١١
١	منوف	٣١٨	٣١٩
٢	الشهداء	٣٦٩	٣٧١
٣	أشمون	٣٤٨	٣٥٠
٤	تلا	٤٤٤	٤٥٨
٥	قويسنا	٢٦٩	٢٧٥
٦	بركة السبع	٦٤٧	٦٥٤
٧	الباجور	٤٢٠	٤٣٠
٨	شبين الكوم	٤٧٣	٤٧٩
٩	سرس الليان	٩٩٥	١٠٦٦
	المحافظة	٢٧٩	٢٨٢



قطاع الكهرباء الاسر التي لديها كهرباء (%)

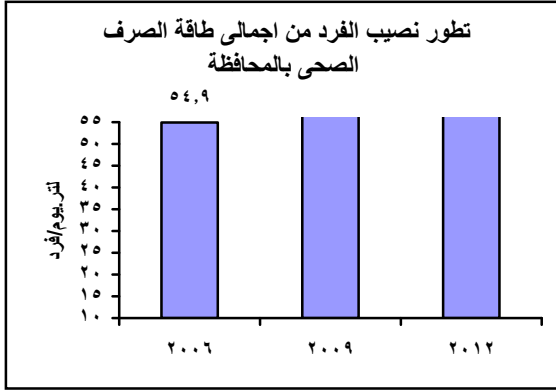


م	الموقع	٢٠٠٩	٢٠١١
١	أشمون	٩٨	٩٨,٥
٢	تلا	٩٧	٩٨,٥
٣	الشهداء	٩٨	٩٩
٤	السادات	٩٧	٩٨,٥
٥	بركة السبع	٩٨	٩٩
٦	شبين الكوم	٩٨	٩٩
٧	منوف	٩٨	٩٩
٨	الباجور	٩٨	٩٩
٩	قويسنا	٩٨	٩٩
١٠	سرس الليان	٩٩	١٠٠
	المحافظة	٩٧,٩	٩٨,٩٥

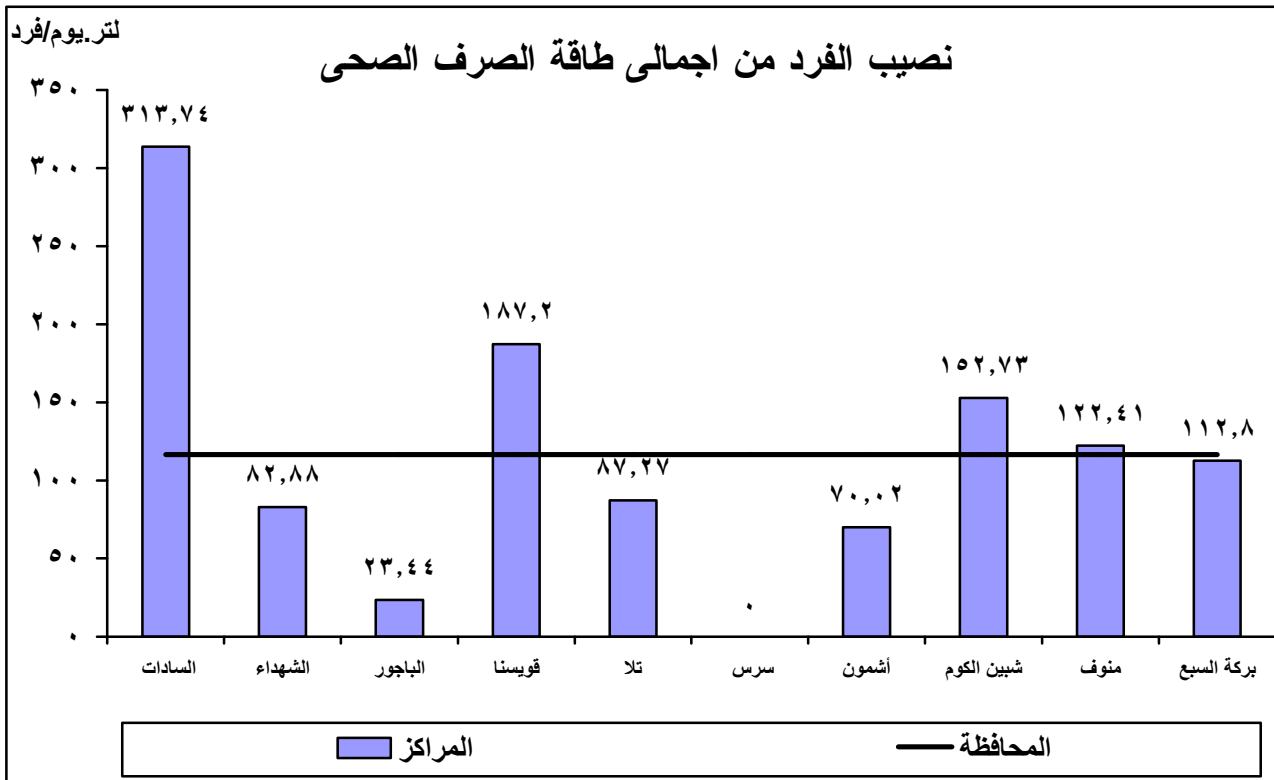
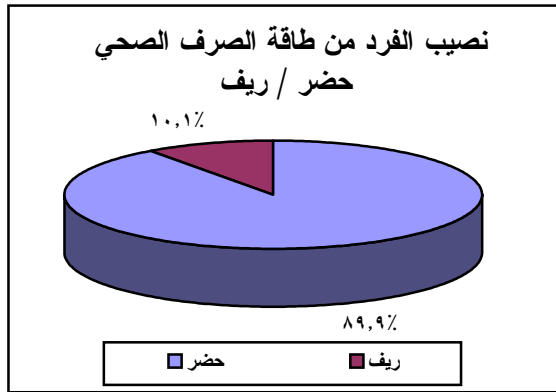


قطاع الصرف الصحي

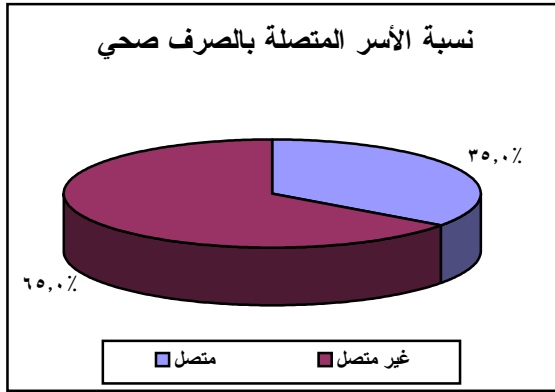
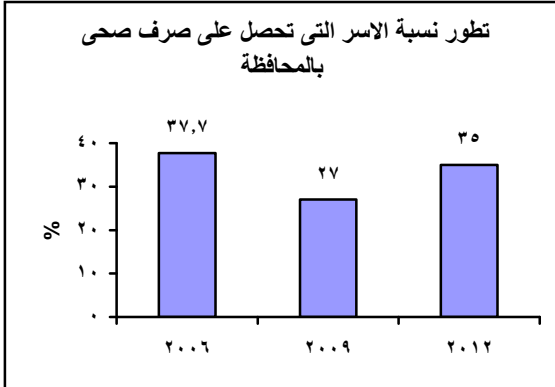
نصيب الفرد من اجمالي طاقة الصرف الصحي (لتر.يوم/فرد)



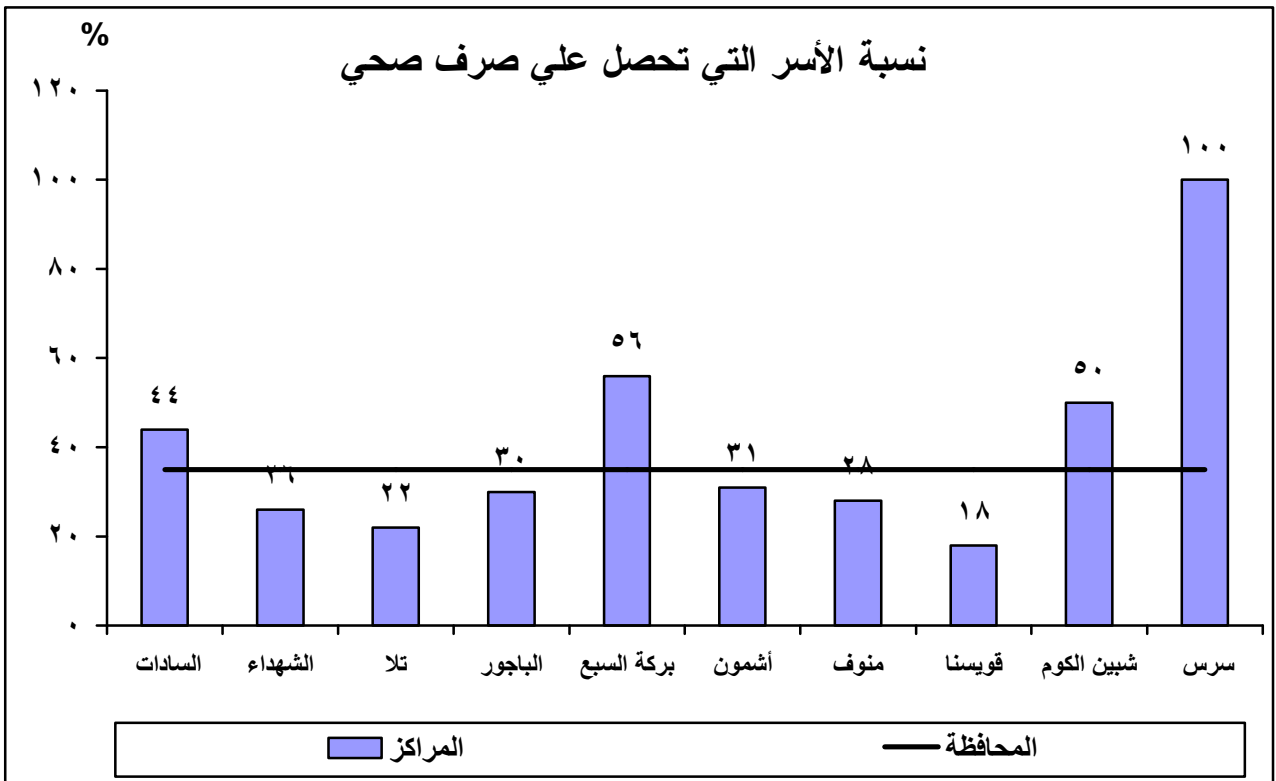
م	الموقع	٢٠٠٩	٢٠١١
١	السادات	٢٩٣	٣١٣
٢	الشهداء	٦٣	٨٣
٣	الباجور	١٥	٢٣
٤	قويسنا	١٦٦	١٨٧
٥	تلا	٧٢	٨٧
٦	سرس الليان	٠	٠
٧	أشمون	٥٩	٧٠
٨	شبين الكوم	١٥٢	١٥٣
٩	منوف	١٠٢	١٢٢
١٠	بركة السبع	٩٤	١١٣
	المحافظة	٩٧	١١٧



قطاع الصرف الصحي الاسر التي تحصل علي صرف صحي (%)

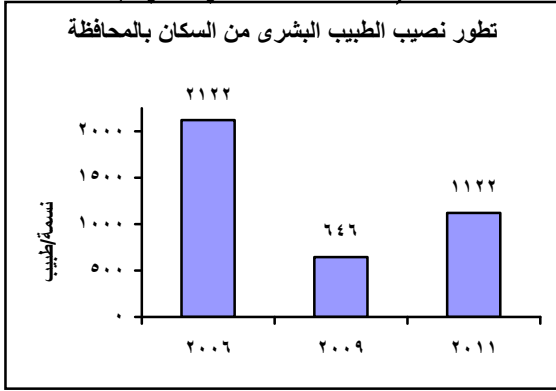


م	الموقع	٢٠٠٩	٢٠١١
١	السادات	٣٨	٤٤
٢	الشهداء	٢٢	٢٦
٣	تلا	١٨	٢٢
٤	الباجور	٢٤	٣٠
٥	بركة السبع	٤٨	٥٦
٦	أشمون	٢٦	٣١
٧	منوف	٢٣	٢٨
٨	قويسنا	١٤	١٨
٩	شبين الكوم	١٢	٥٠
١٠	سرس	١٠٠	١٠٠
	المحافظة	٢٧	٣٥

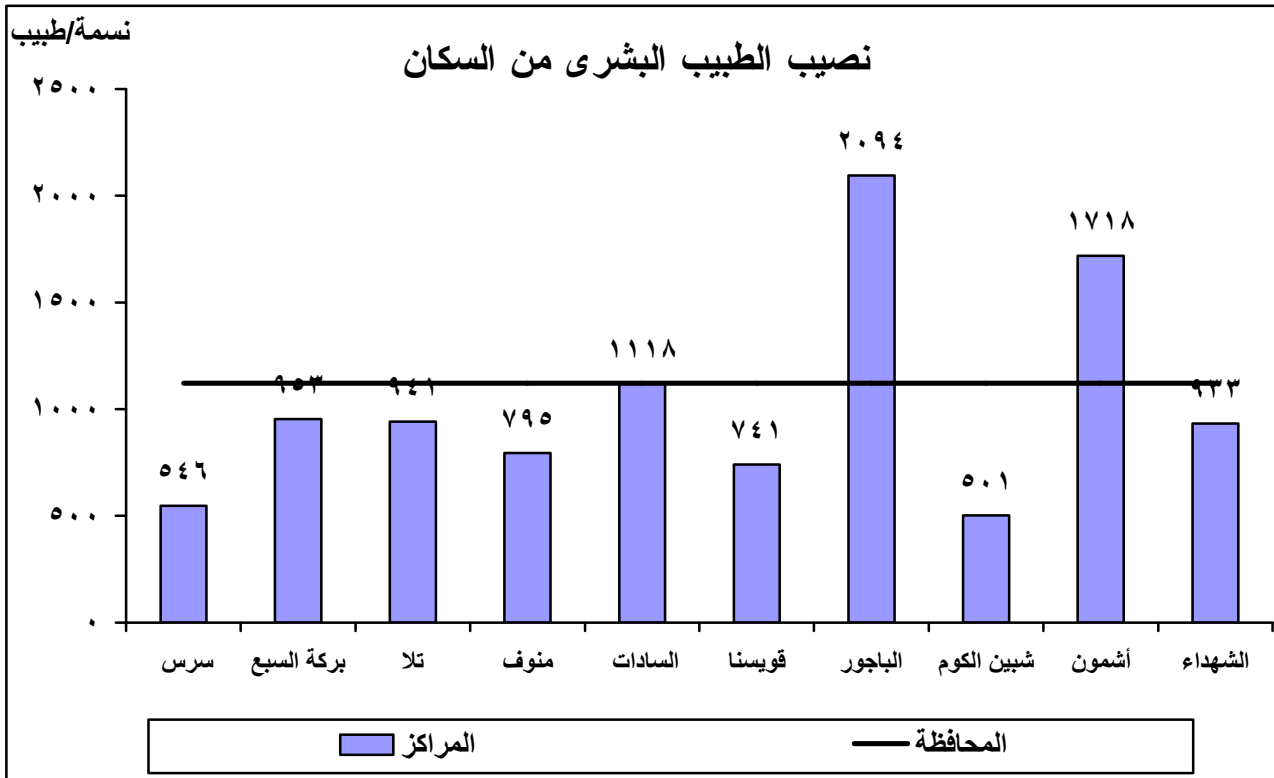
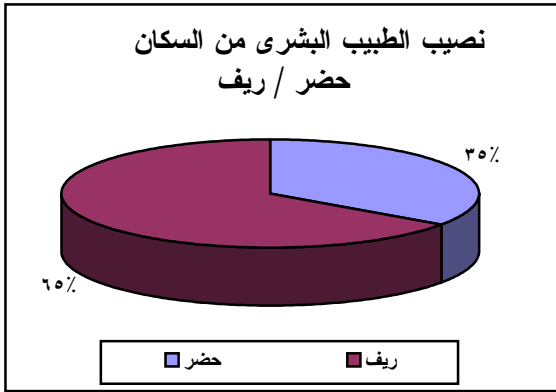


قطاع الصحة

نصيب الطبيب البشرى من السكان (نسمة/طبيب)

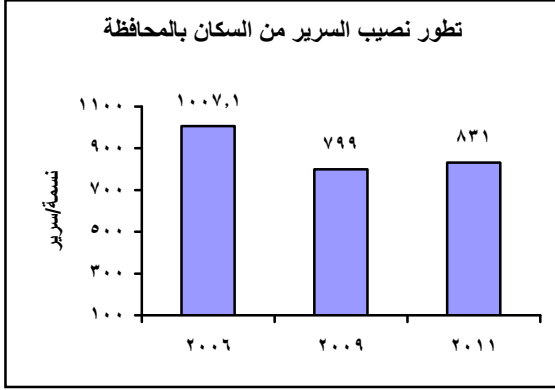


م	الموقع	٢٠٠٩	٢٠١١
١	سرس	٥٢٨	٥٤٦
٢	بركة السبع	٣٤٤	٩٥٣
٣	تلا	٨٥٨	٩٤١
٤	منوف	٧٨٣	٧٩٥
٥	السادات	١٠٢٤	١١١٨
٦	قويسنا	٨٨٠	٧٤١
٧	الباجور	٢٠٥٧	٢٠٩٤
٨	شبين الكوم	٤٠٨	٥٠١
٩	أشمون	١٤٢٢	١٧١٨
١٠	الشهداء	١٣٨٢	٩٣٣
المحافظة		٦٤٦	١١٢٢
الجمهورية			

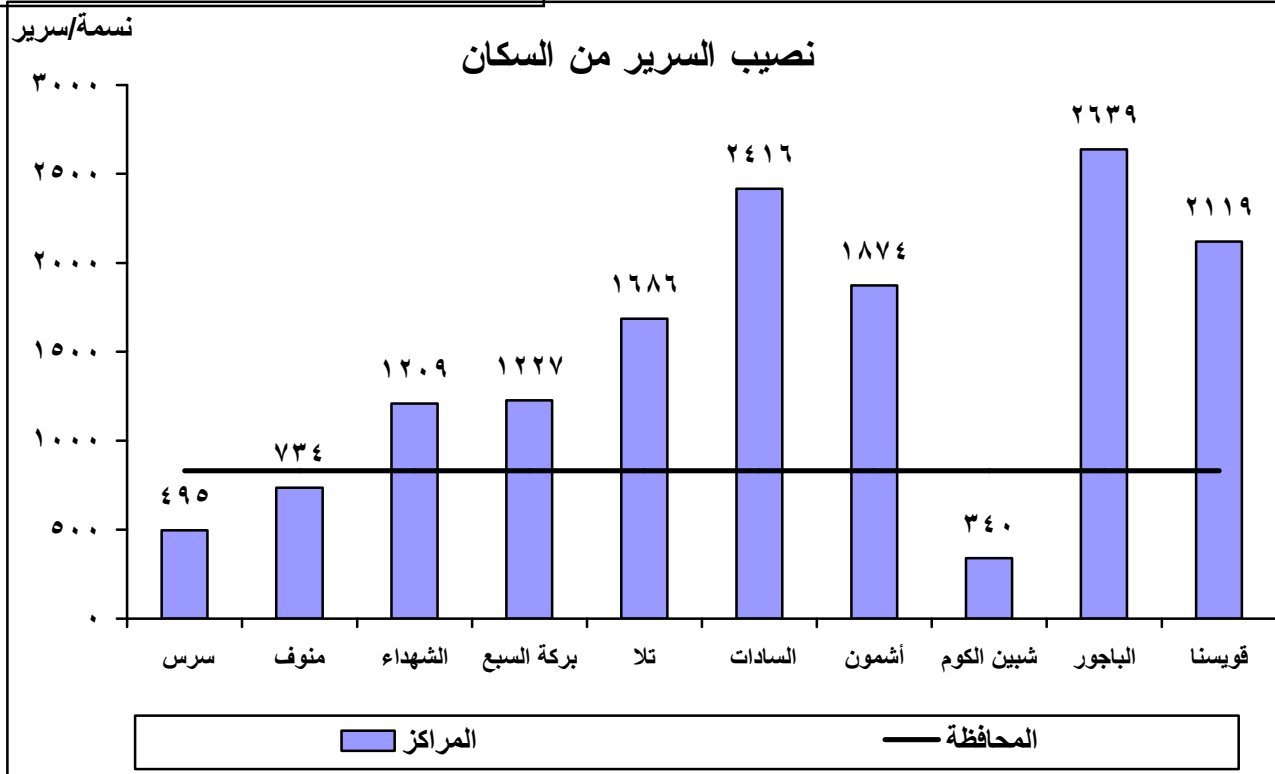
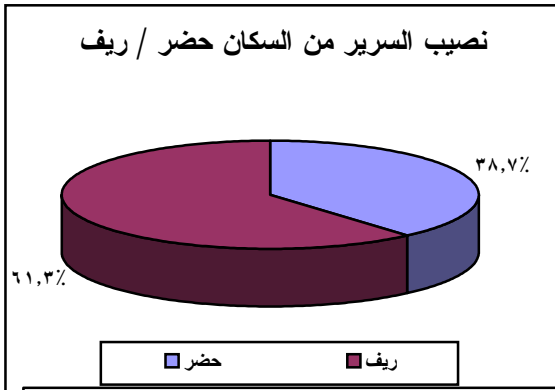


قطاع الصحة

نصيب السرير من السكان (نسمة/سرير)

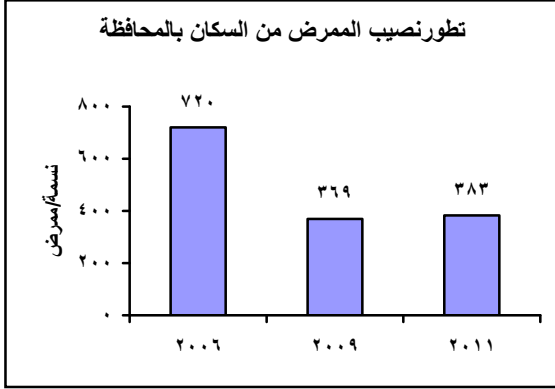


م	الموقع	٢٠٠٩	٢٠١١
١	سرس	٤٧٨	٤٩٥
٢	منوف	٧٧٩	٧٣٤
٣	الشهداء	١٣٩٦	١٢٠٩
٤	بركة السبع	١١٨٤	١٢٢٧
٥	تلا	١٦٥٦	١٦٨٦
٦	السادات	١٧٦٢	٢٤١٦
٧	أشمون	١٥٧٩	١٨٧٤
٨	شبين الكوم	٢٥٢	٣٤٠
٩	الباجور	٢٥٤٣	٢٦٣٩
١٠	قويسنا	٢٠٤١	٢١١٩
	المحافظة	٧٩٩	٨٣١
	الجمهورية	٤٦٨,٩	

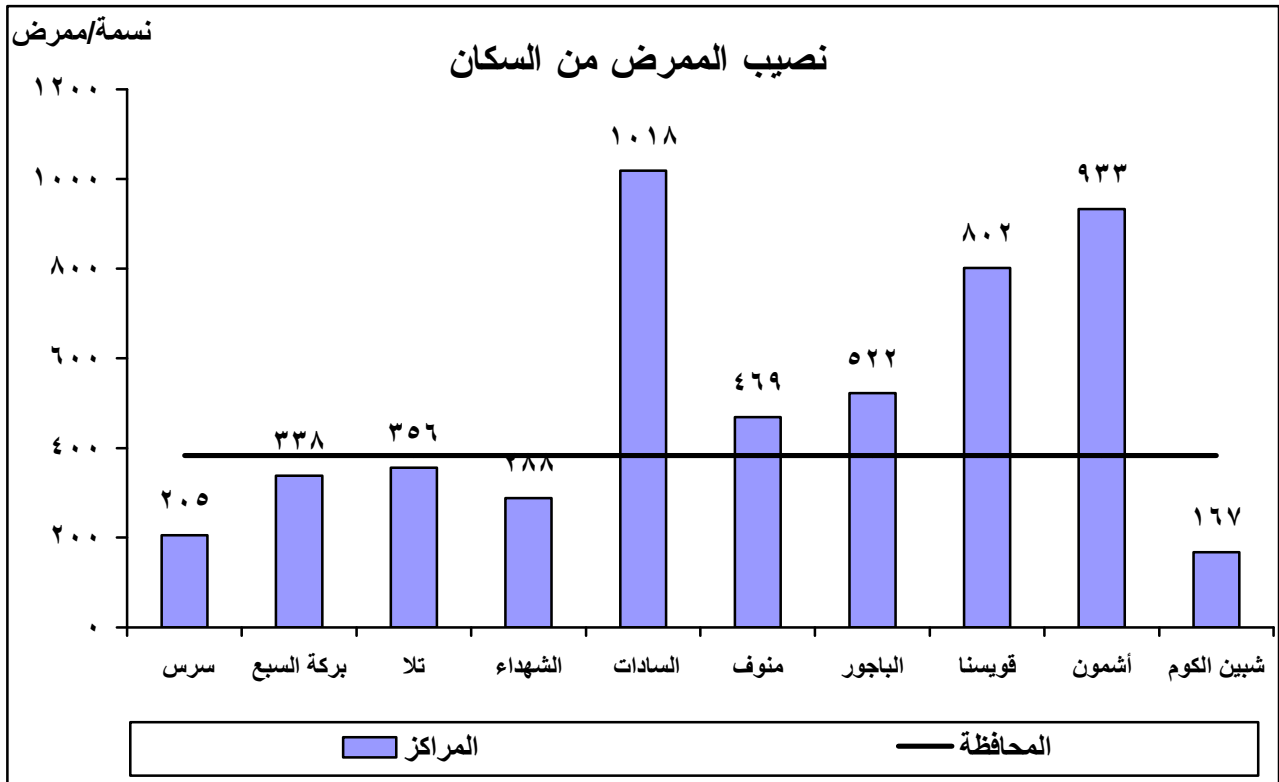
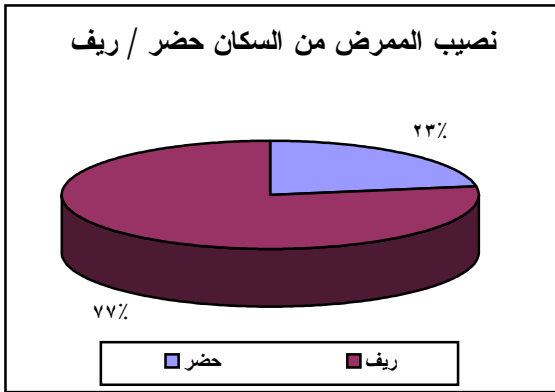


قطاع الصحة

نصيب الممرض من السكان (نسمة/ممرض)

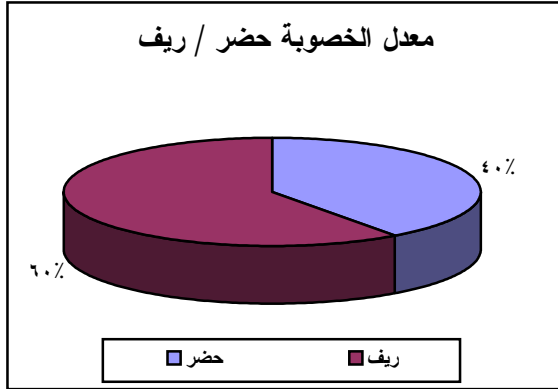
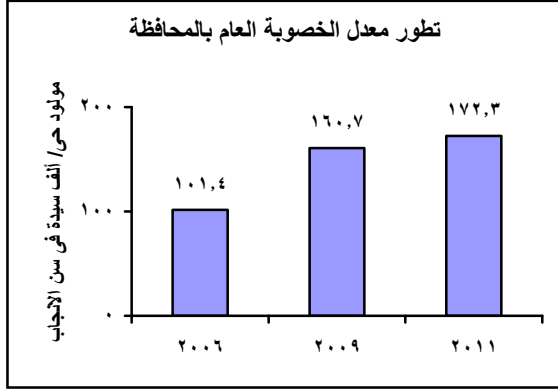


م	الموقع	٢٠٠٩	٢٠١١
١	سرس	١٩٨	٢٠٥
٢	بركة السبع	٣٢٦	٣٣٨
٣	تلا	٣٤٨	٣٥٦
٤	الشهداء	٢٨٠	٢٨٨
٥	السادات	١٠٩٩	١٠١٨
٦	منوف	٤٥٥	٤٦٩
٧	الباجور	٥٠٤	٥٢٢
٨	قويسنا	٧٧٣	٨٠٢
٩	أشمون	٩٠١	٩٣٣
١٠	شبين الكوم	١٩٣	١٦٧
	المحافظة	٣٦٩	٣٨٣
	الجمهورية		

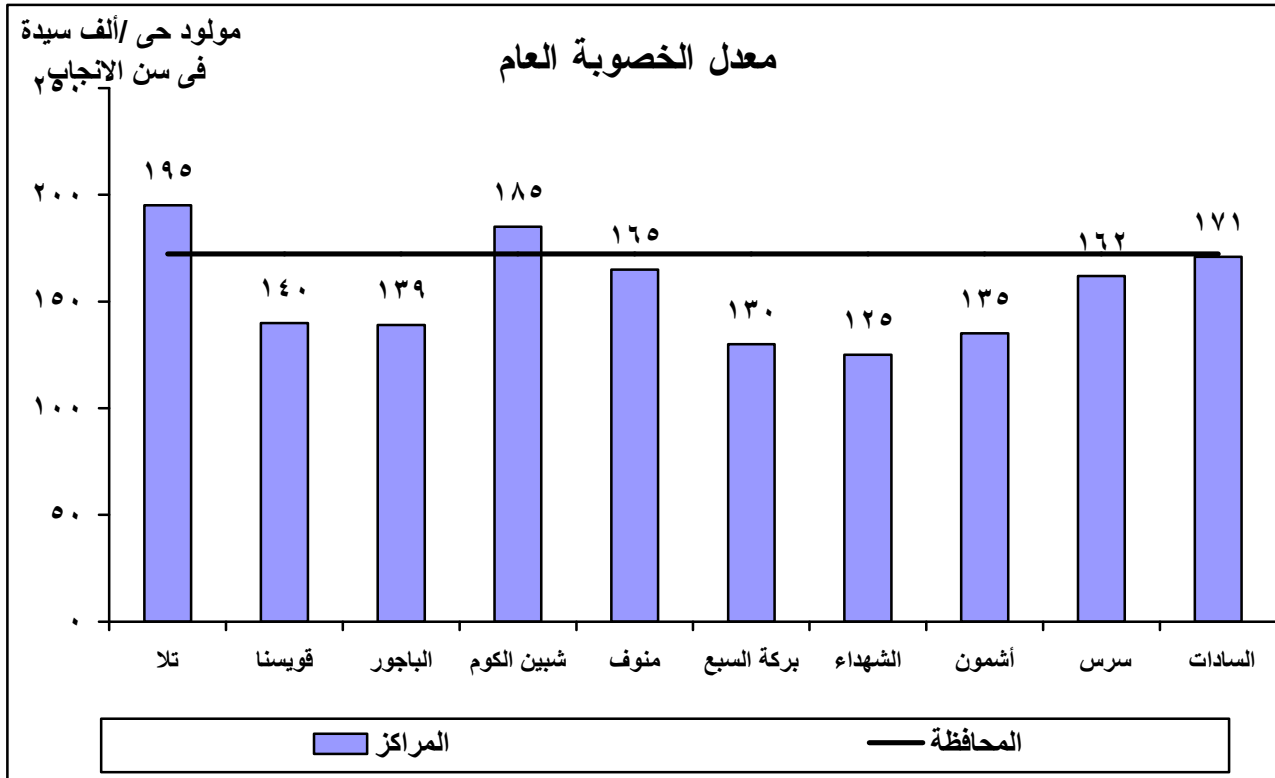


قطاع الصحة

معدل الخصوبة العام (مولود حي / ألف سيدة في سن الإنجاب)

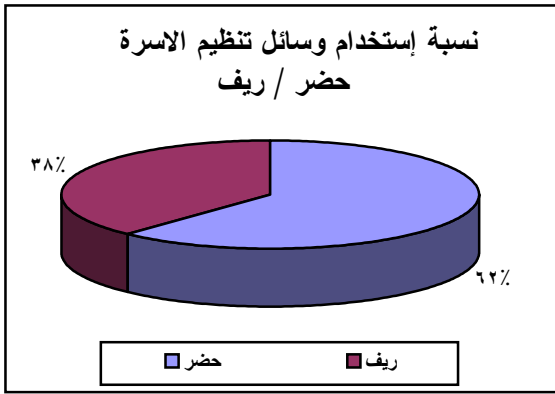
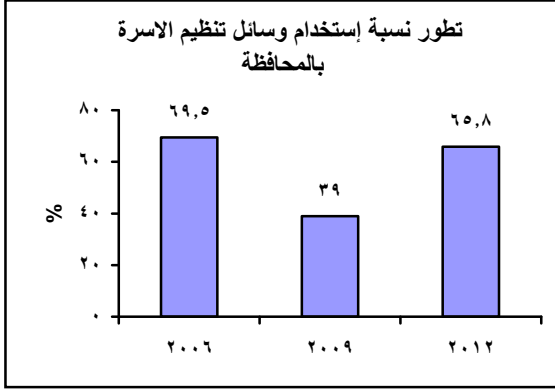


م	الموقع	٢٠٠٩	٢٠١١
١	تلا	١٥٤	١٩٥
٢	قويسنا	١٥٤	١٤٠
٣	الباجور	١٥٦	١٣٩
٤	شبين الكوم	١٥٧	١٨٥
٥	منوف	١٦١	١٦٥
٦	بركة السبع	١٦٣	١٣٠
٧	الشهداء	١٦٤	١٢٥
٨	أشمون	١٦٧	١٣٥
٩	سرس	١٧٠	١٦٢
١٠	السادات	١٨٠	١٧١
المحافظة		١٦٠,٧	١٧٢,٣
الجمهورية		٣٣١,٨	

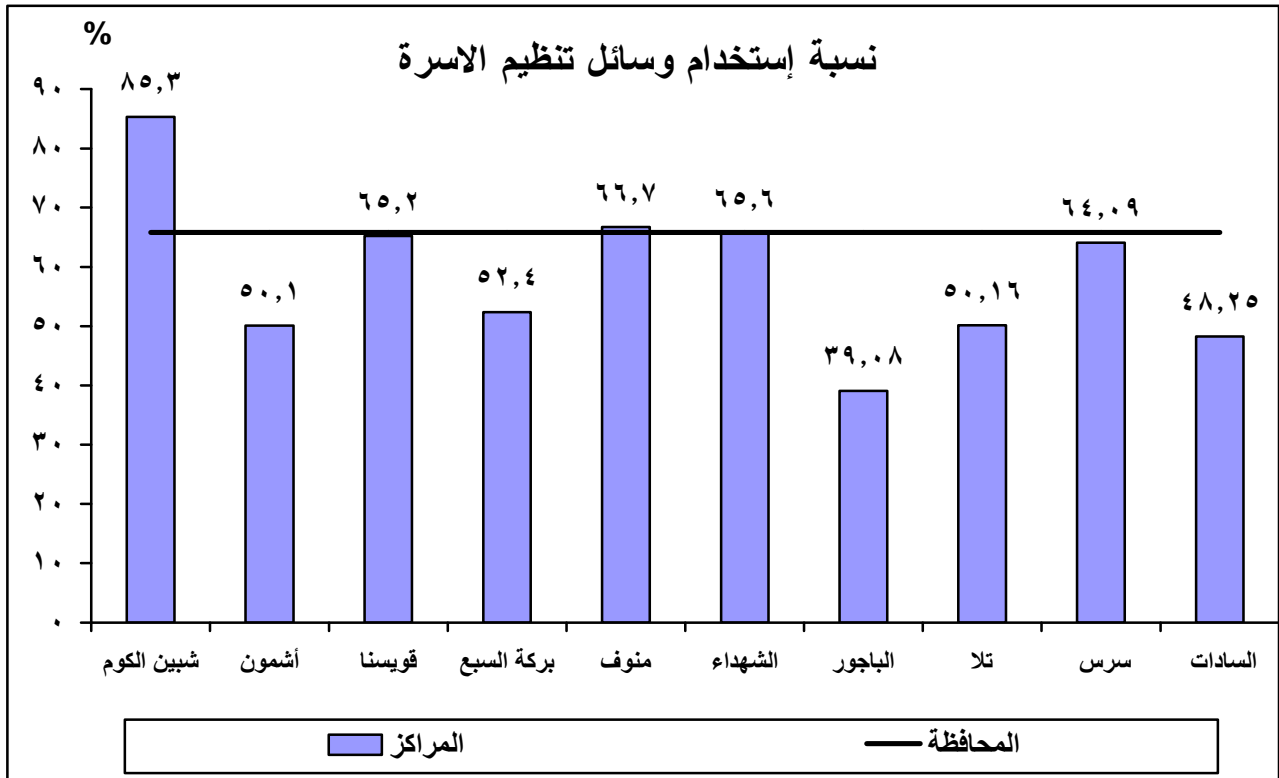


قطاع الصحة

نسبة استخدام وسائل تنظيم الاسرة (%)

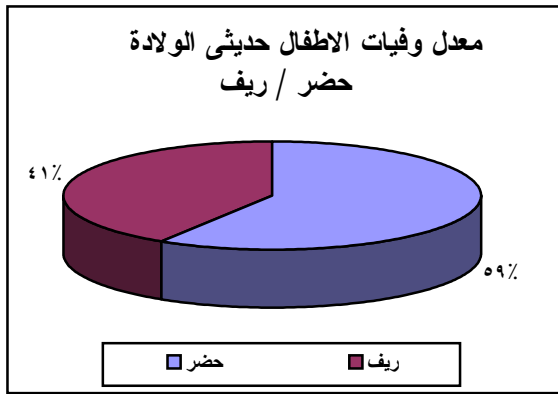
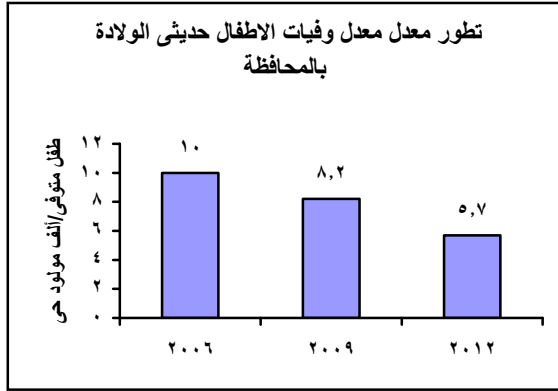


م	الموقع	٢٠٠٩	٢٠١١
١	شبين الكوم	٥١,٥	٨٥,٣
٢	أشمون	٥٩	٥٠,١
٣	قويسنا	٥٩,٤	٦٥,٢
٤	بركة السبع	٦٠,٨	٥٢,٤
٥	منوف	٦١,٥	٦٦,٧
٦	الشهداء	٦٢,٠٣	٦٥,٦
٧	الباجور	٦٢,٦	٣٩,٠٨
٨	تلا	٦٣,١	٥٠,١٦
٩	سرس	٨٠,٧	٦٤,٠٩
١٠	السادات	١١١,٤٥	٤٨,٢٥
	المحافظة	٦١,٨	٦٥,٨
	الجمهورية	٦٠	

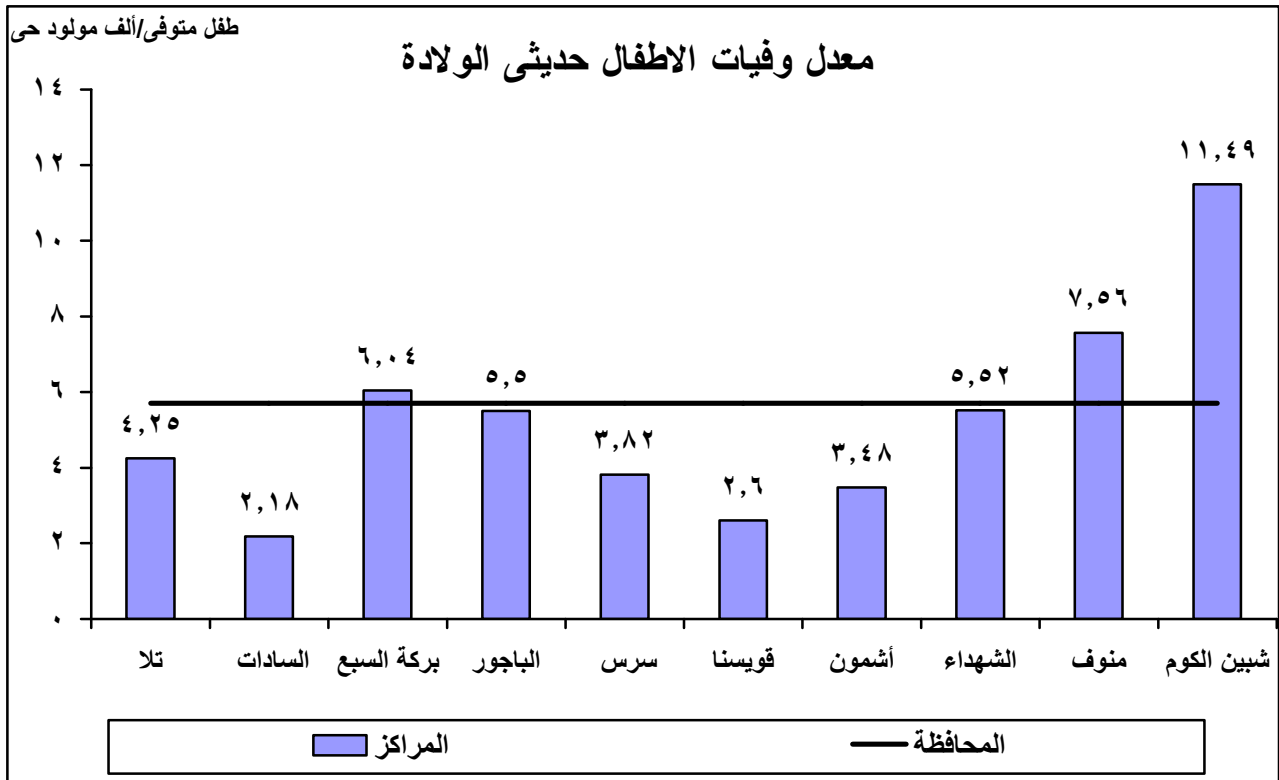


قطاع الصحة

معدل وفيات الاطفال حديثي الولادة (طفل متوفى/ ألف مولود حي)

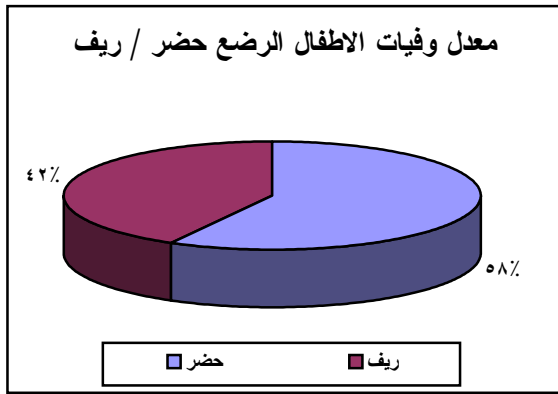
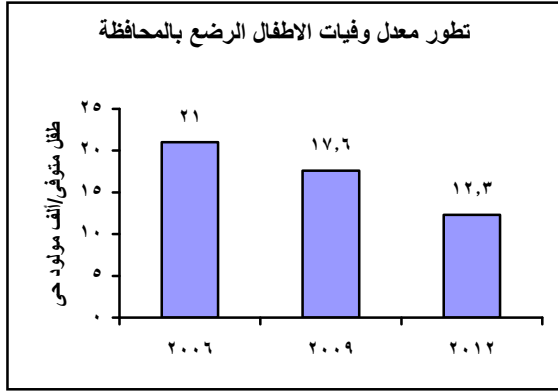


م	الموقع	البيان ٢٠٠٩	البيان ٢٠١٢/١/١
١	تلا	١,٦	٤,٢٥
٢	السادات	٢,٣	٢,١٨
٣	بركة السبع	٤,٠٢	٦,٠٤
٤	الباجور	٤,٤	٥,٥
٥	سرس	٤,٥	٣,٨٢
٦	قويسنا	٤,٦	٢,٦
٧	أشمون	٤,٨	٣,٤٨
٨	الشهداء	٧,١	٥,٥٢
٩	منوف	٨,٦	٧,٥٤
١٠	شبين الكوم	١٢,١	١١,٤٩
	المحافظة	٦,٢	٥,٧
	الجمهورية	٩,٢	

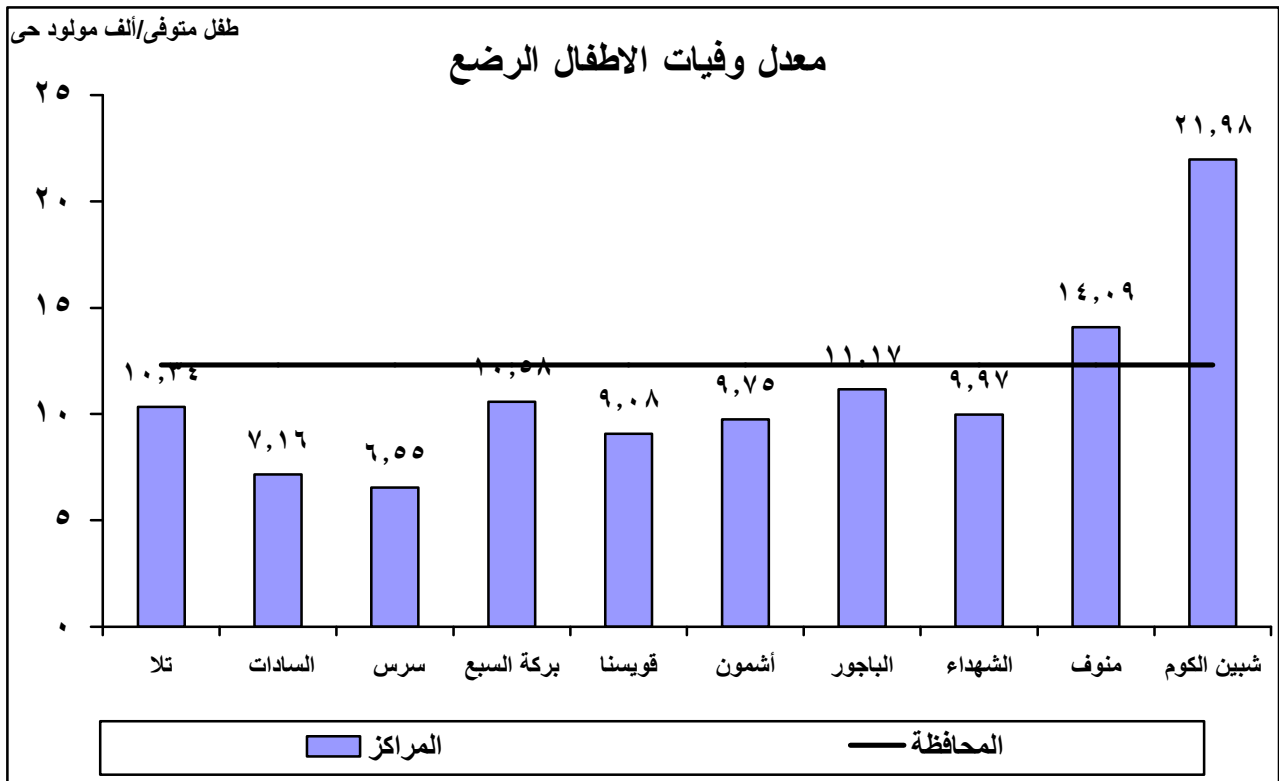


قطاع الصحة

معدل وفيات الاطفال الرضع (طفل متوفى / ألف مولود حي)

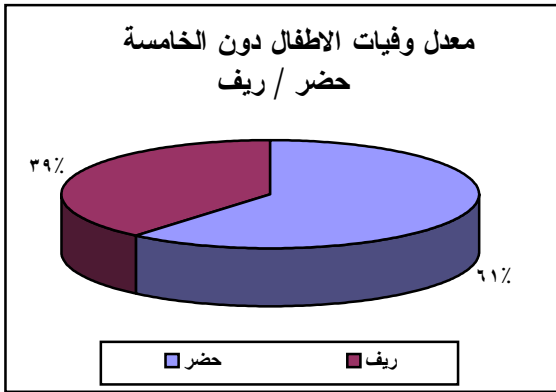
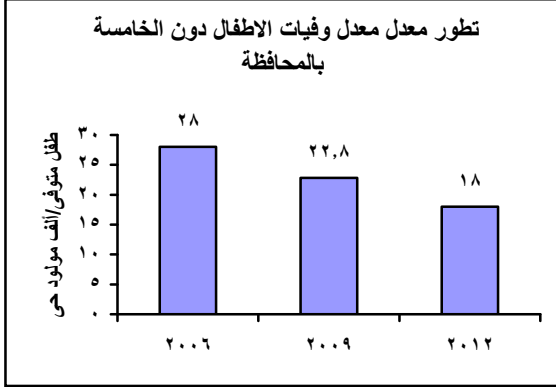


م	الموقع	البيان	البيان في ٢٠١٢/١/١
١	تلا	٧,١	١٠,٣٤
٢	السادات	٨	٧,١٦
٣	سرس	٩,١	٦,٥٥
٤	بركة السبع	٩,٨	١٠,٥٨
٥	قويسنا	١١,١	٩,٠٨
٦	أشمون	١١,٢	٩,٧٥
٧	الباجور	١١,٩	١١,١٧
٨	الشهداء	١٤	٩,٩٧
٩	منوف	١٥,٦	١٤,٠٩
١٠	شبين الكوم	٢٠,٧	٢١,٩٨
	المحافظة	١٣	١٢,٣
	الجمهورية	٢٠,٥	

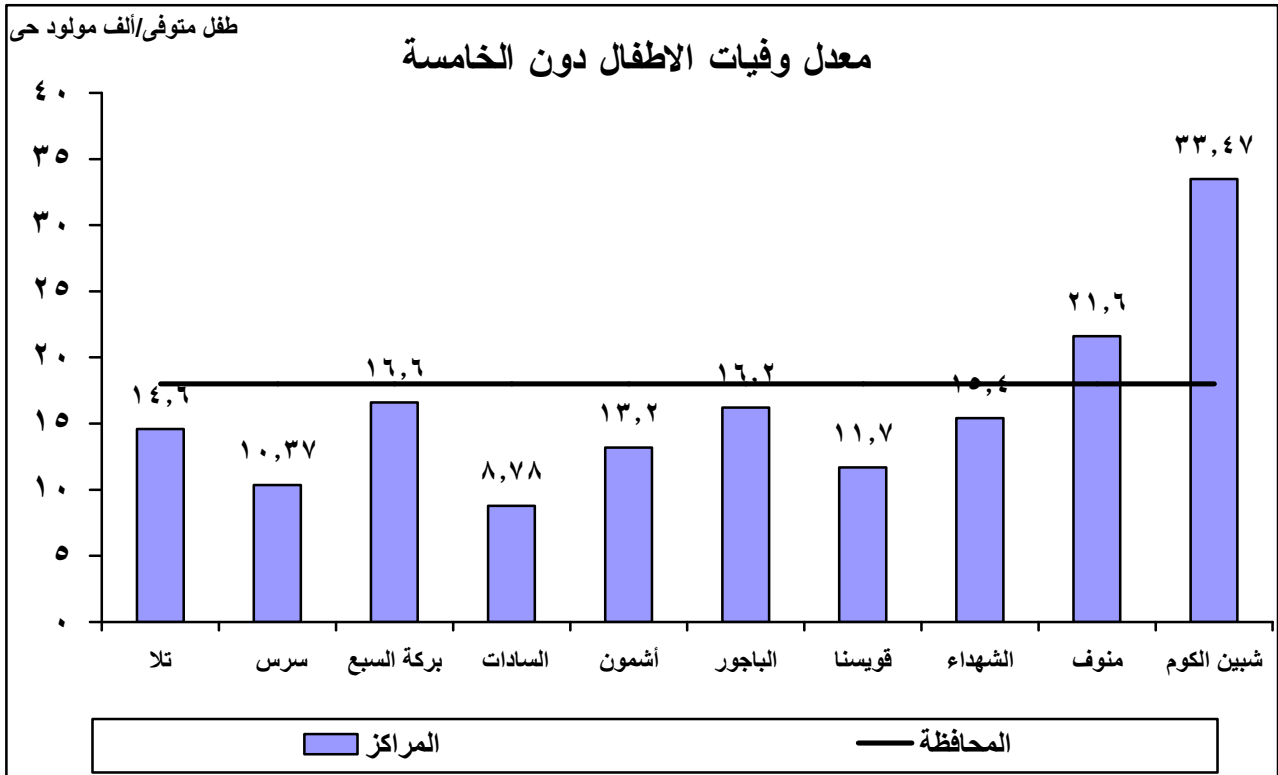


قطاع الصحة

معدل وفيات الاطفال دون الخامسة (طفل متوفى / ألف مولود حي)

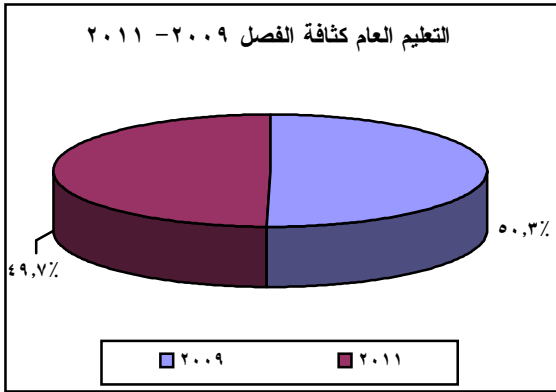
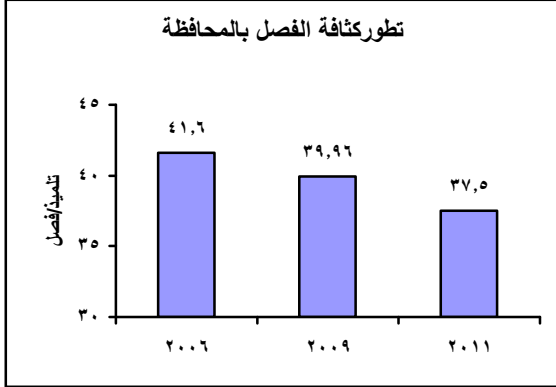


م	الموقع	٢٠٠٩	٢٠١١
١	تلا	١٠,٥	١٤,٦٠
٢	سرس	١١,٠٣	١٠,٣٧
٣	بركة السبع	١٢,٨	١٦,٦
٤	السادات	١٤,٨	٨,٧٨
٥	أشمون	١٦	١٣,٢
٦	الباجور	١٦,٢	١٦,٢
٧	قويسنا	١٦,٤	١١,٧
٨	الشهداء	١٧,١	١٥,٤
٩	منوف	٢١	٢١,٦
١٠	شبين الكوم	٢٩	٣٣,٤٧
	المحافظة	١٨,١	١٨
	الجمهورية	٢٦,٢	

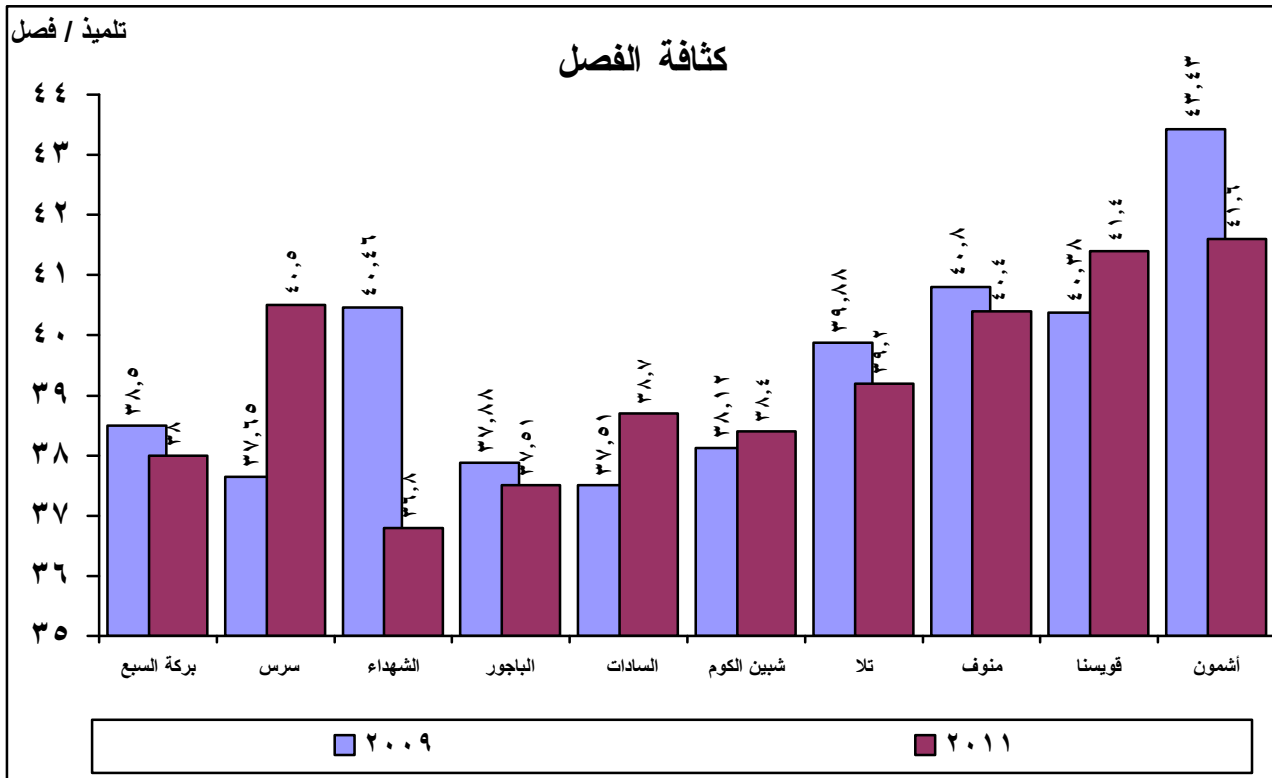


قطاع التعليم العام

التعليم العام كثافة الفصل (تلميذ/فصل)

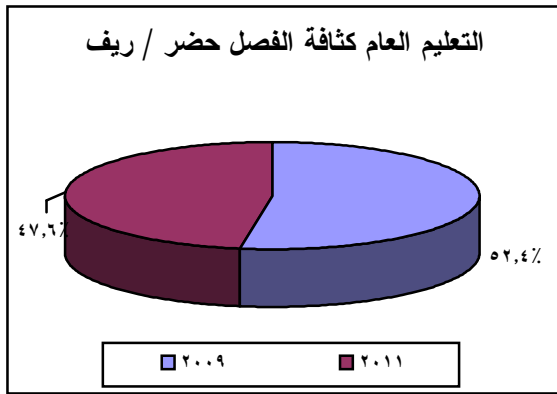
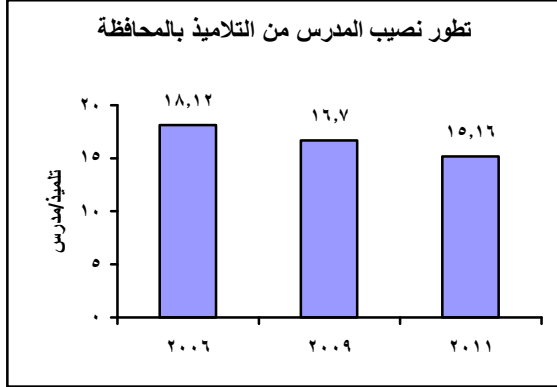


م	الموقع	٢٠٠٩	٢٠١١
١	بركة السبع	٣٨,٥	٣٨
٢	سرس	٣٧,٦٥	٤٠,٥
٣	الشهداء	٤٠,٤٦	٣٦,٨
٤	الباجور	٣٧,٨٨	٣٨,٥
٥	السادات	٣٧,٥١	٣٨,٧
٦	شبين الكوم	٣٨,١٢	٣٨,٤
٧	تلا	٣٩,٨٨	٣٩,٢
٨	منوف	٤٠,٨	٤٠,٤
٩	قويسنا	٤٠,٣٨	٤١,٤
١٠	أشمون	٤٣,٤٣	٤١,٦
المحافظة		٣٩,٩٦	٣٧,٥
الجمهورية			

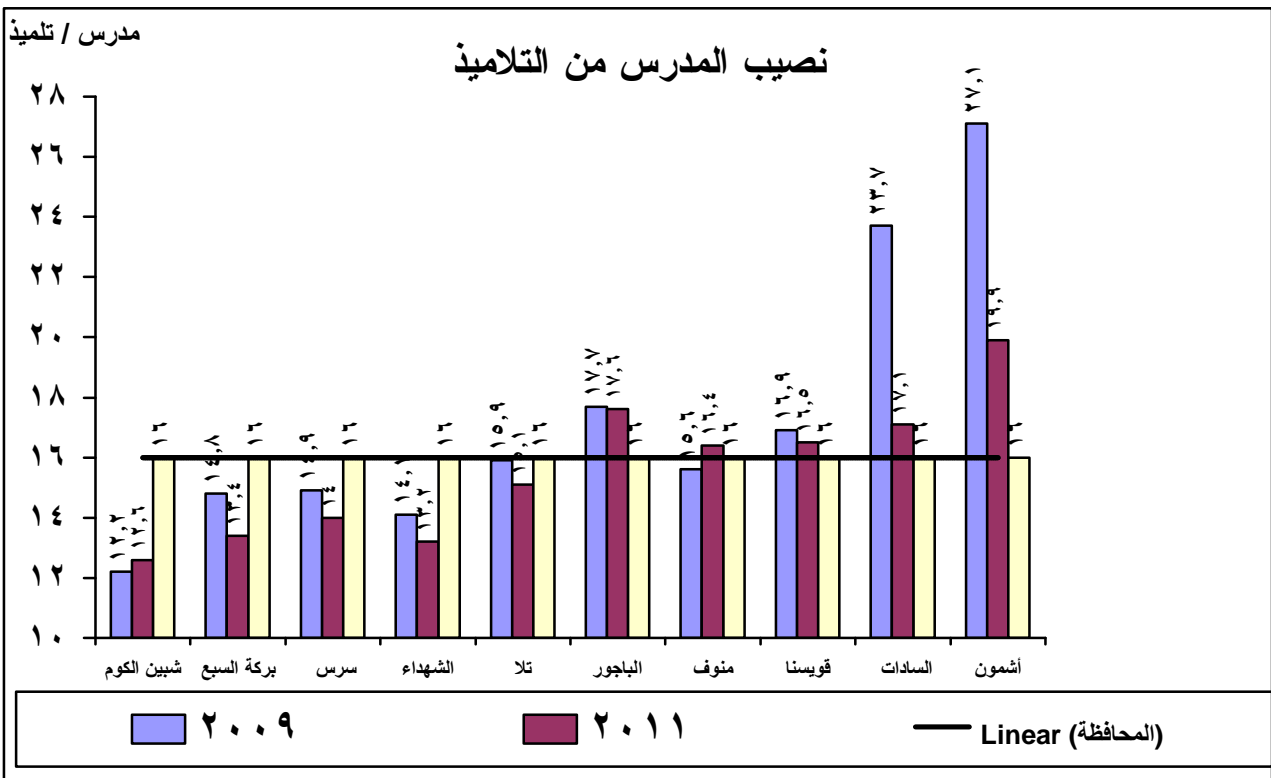


قطاع التعليم

التعليم العام نصيب المدرس من التلاميذ (تلميذ/مدرس) إجمالي

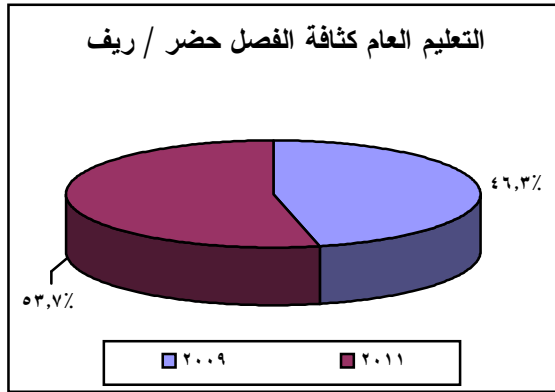
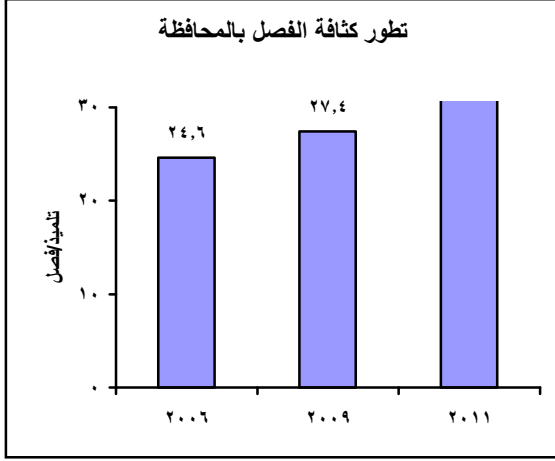


م	الموقع	٢٠٠٩	٢٠١١
١	شبين الكوم	١٢,٢	١٢,٦
٢	بركة السبع	١٤,٨	١٣,٤
٣	سرس	١٤,٩	١٤
٤	الشهداء	١٤,١	١٣,٢
٥	تلا	١٥,٩	١٥,١
٦	الباجور	١٧,٧	١٧,٦
٧	منوف	١٥,٦	١٦,٤
٨	قويسنا	١٦,٩	١٦,٥
٩	السادات	٢٣,٧	١٨,١
١٠	أشمون	٢٧,١	١٩,٩
	المحافظة	١٦,٧	١٥,١٦
	الجمهورية		

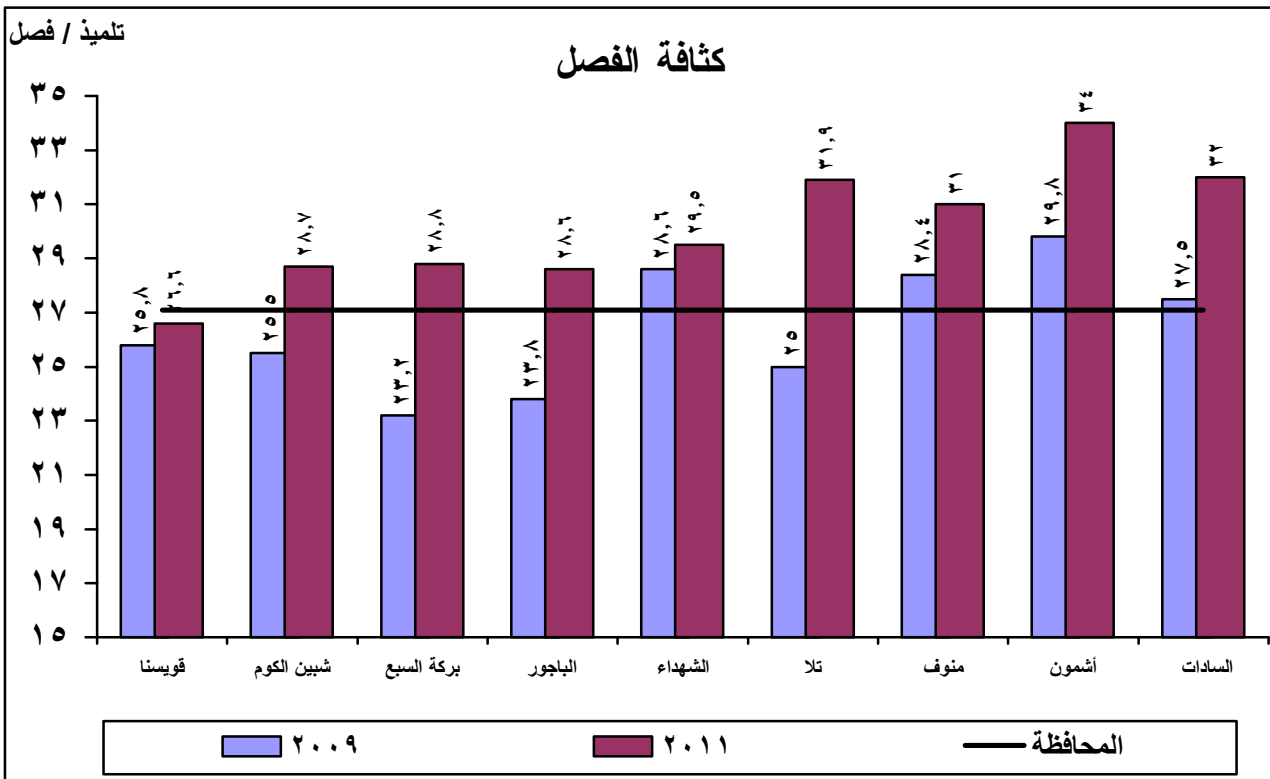


قطاع التعليم الأزهرى

التعليم الأزهرى كثافة الفصل (تلميذ/فصل)

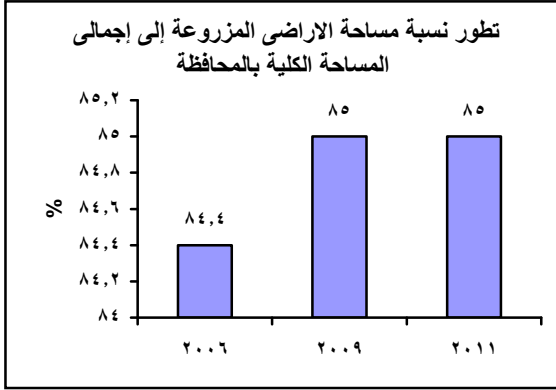


م	الموقع	٢٠٠٩	٢٠١١
١	قويسنا	٢٥,٨	٢٦,٦
٢	شبين الكوم	٢٥,٥	٢٨,٧
٣	بركة السبع	٢٣,٢	٢٨,٨
٤	الباجور	٢٣,٨	٢٨,٦
٥	الشهداء	٢٨,٦	٢٩,٥
٦	تلا	٢٥	٣١,٩
٧	منوف	٢٨,٤	٣١
٨	أشمون	٢٩,٨	٣٤
٩	السادات	٢٧,٥	٣٢
المحافظة		٢٧,١	٣١,٤
الجمهورية			٠

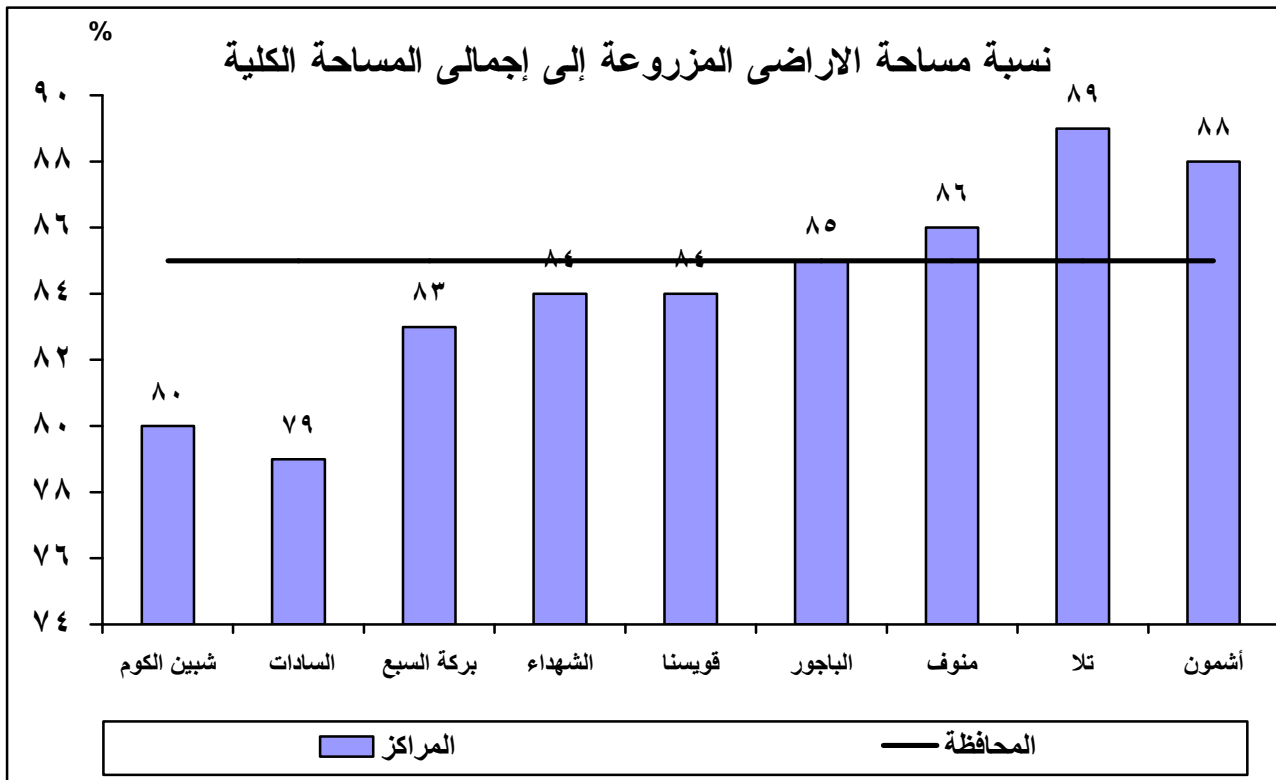
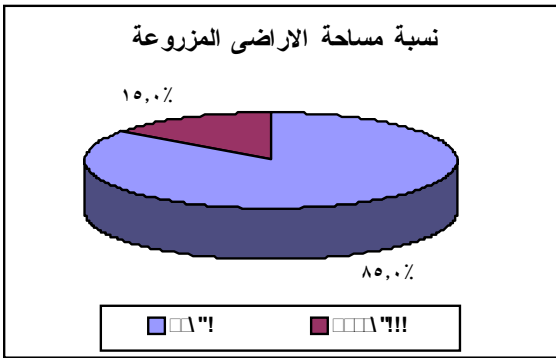


قطاع الزراعة

نسبة مساحة الاراضى المزروعة إلى إجمالي المساحة الكلية (%)

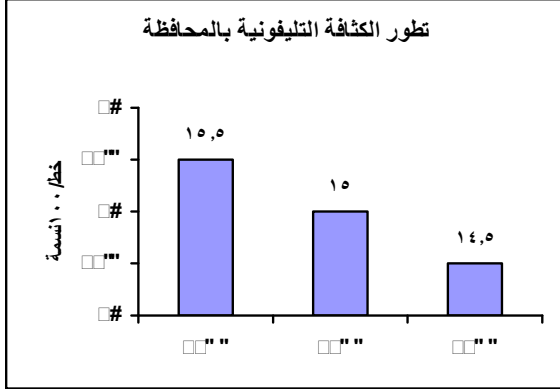


م	الموقع	٢٠٠٩	٢٠١١
١	شبين الكوم	٨٠	٨٠
٢	السادات	٧٩	٧٩
٣	بركة السبع	٨٣	٨٣
٤	الشهداء	٨٤	٨٤
٥	قويسنا	٨٤	٨٤
٦	الباجور	٨٥	٨٥
٧	منوف	٨٦	٨٦
٨	تلا	٨٩	٨٩
٩	أشمون	٨٨	٨٨
	المحافظة	٨٥	٨٥

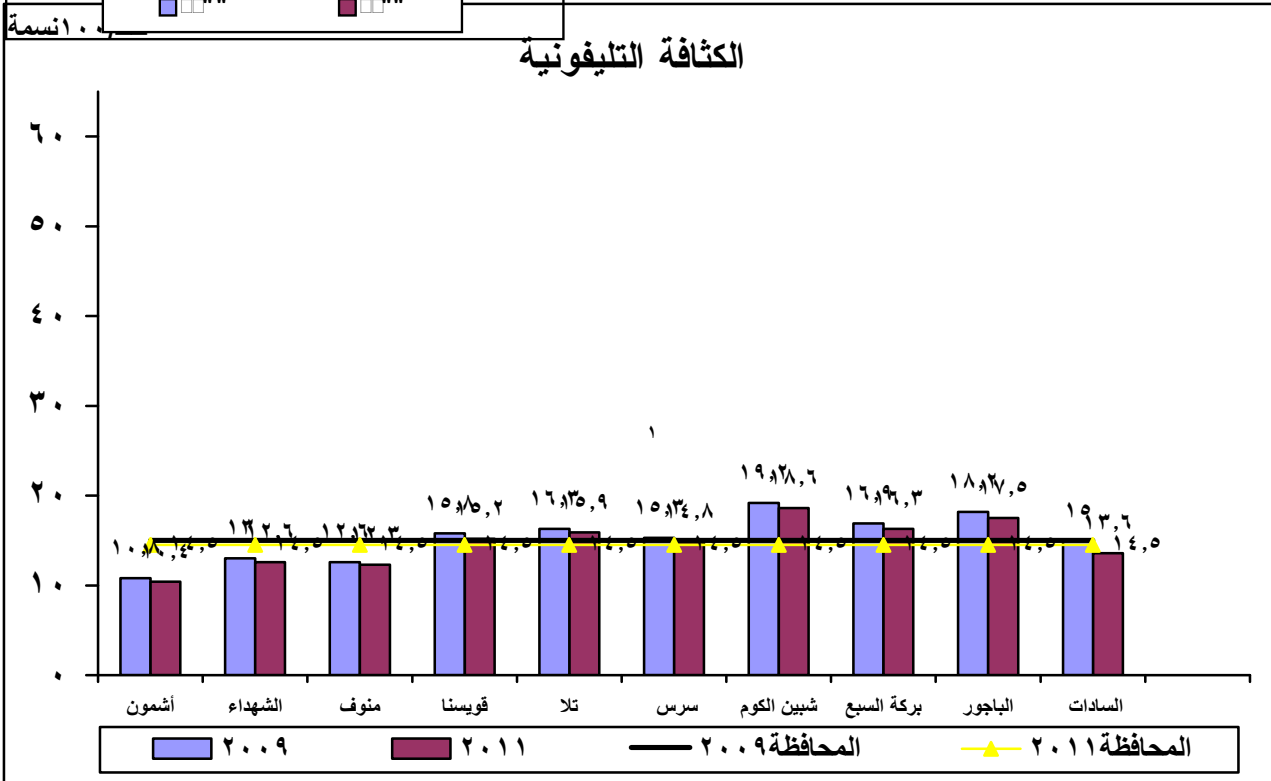
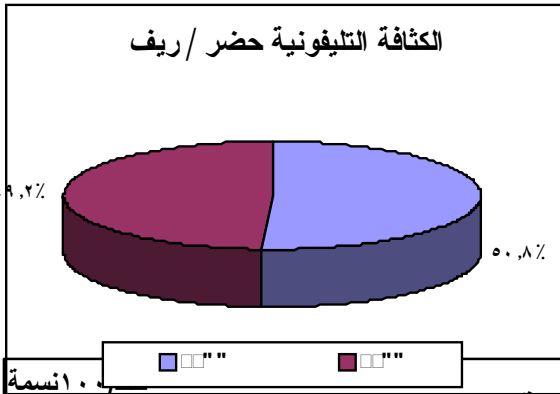


قطاع الإتصالات

الكثافة التليفونية (خط/١٠٠ نسمة)



م	الموقع	٢٠٠٩	٢٠١١
١	اشمون	١٠,٨	١٠,٤
٢	الباجور	١٨,٢	١٧,٥
٣	السادات	١٥,٠	١٣,٦
٤	الشهداء	١٣,٠	١٢,٦
٥	بركة السبع	١٦,٩	١٦,٣
٦	تلا	١٦,٣	١٥,٩
٧	سرس الليان	١٥,٣	١٤,٨
٨	شبين الكوم	١٩,٢	١٨,٦
٩	قويسنا	١٥,٨	١٥,٢
١٠	منوف	١٢,٦	١٢,٣
	المحافظة	١٥	١٤,٥

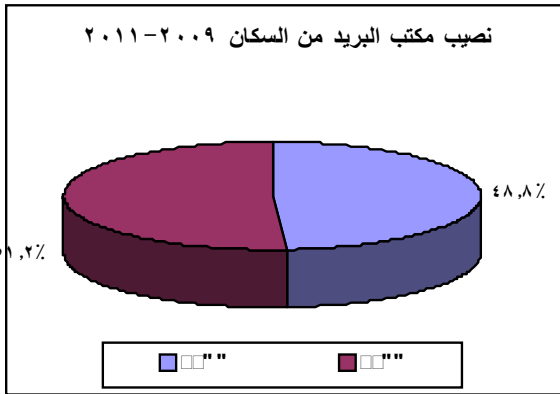
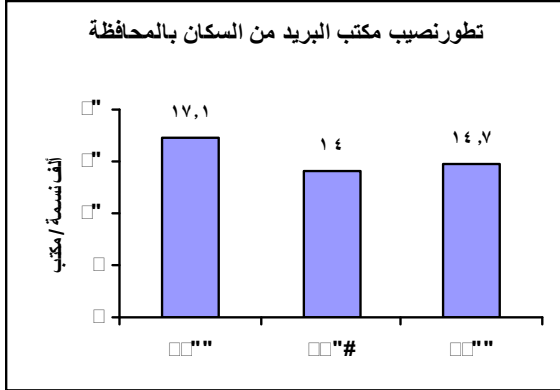


تاريخ البيان : ٢٠١٢/١/١

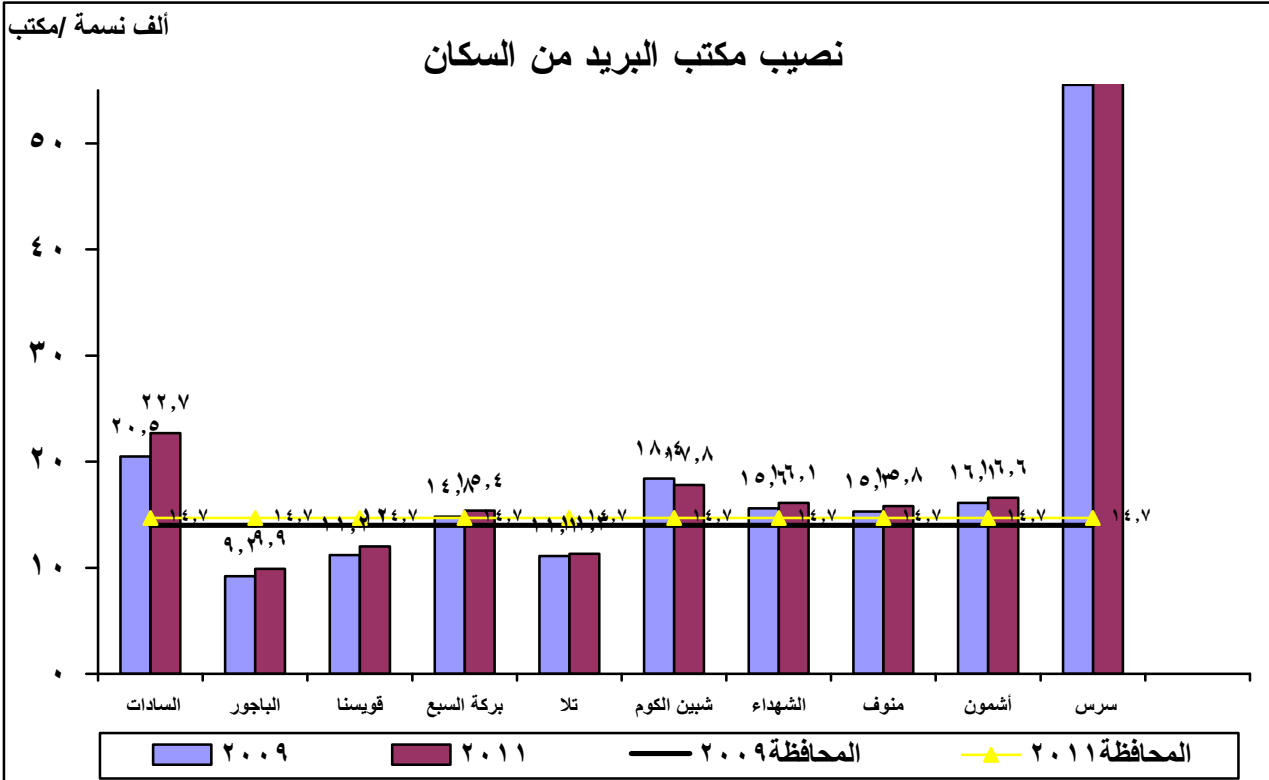
مصدر البيان : مركز معلومات محافظة المنوفية

قطاع البريد

نصيب مكتب البريد من السكان (ألف نسمة / مكتب)



م	الموقع	٢٠٠٩	٢٠١١
١	اشمون	١٦,١	١٦,٦
٢	الباجور	٩,٢	٩,٩
٣	السادات	٢٠,٥	٢٢,٧
٤	الشهداء	١٥,٦	١٦,١
٥	بركة السبع	١٤,٨	١٥,٤
٦	تلا	١١,١	١١,٣
٧	سرس الليان	٥٥,٥	٥٧,٤
٨	شبين الكوم	١٨,٤	١٧,٨
٩	قويسنا	١١,٢	١٢,٠
١٠	منوف	١٥,٣	١٥,٨
	المحافظة	١٤	١٤,٧

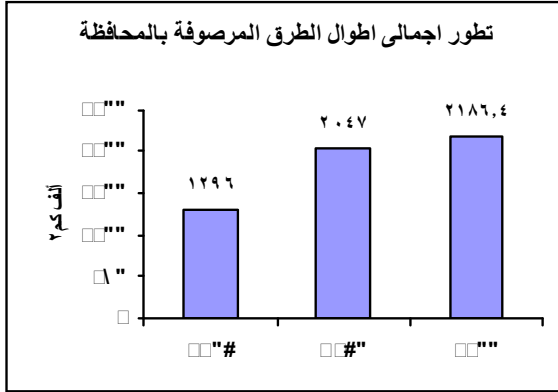


تاريخ البيان : ٢٠١٢/١/١

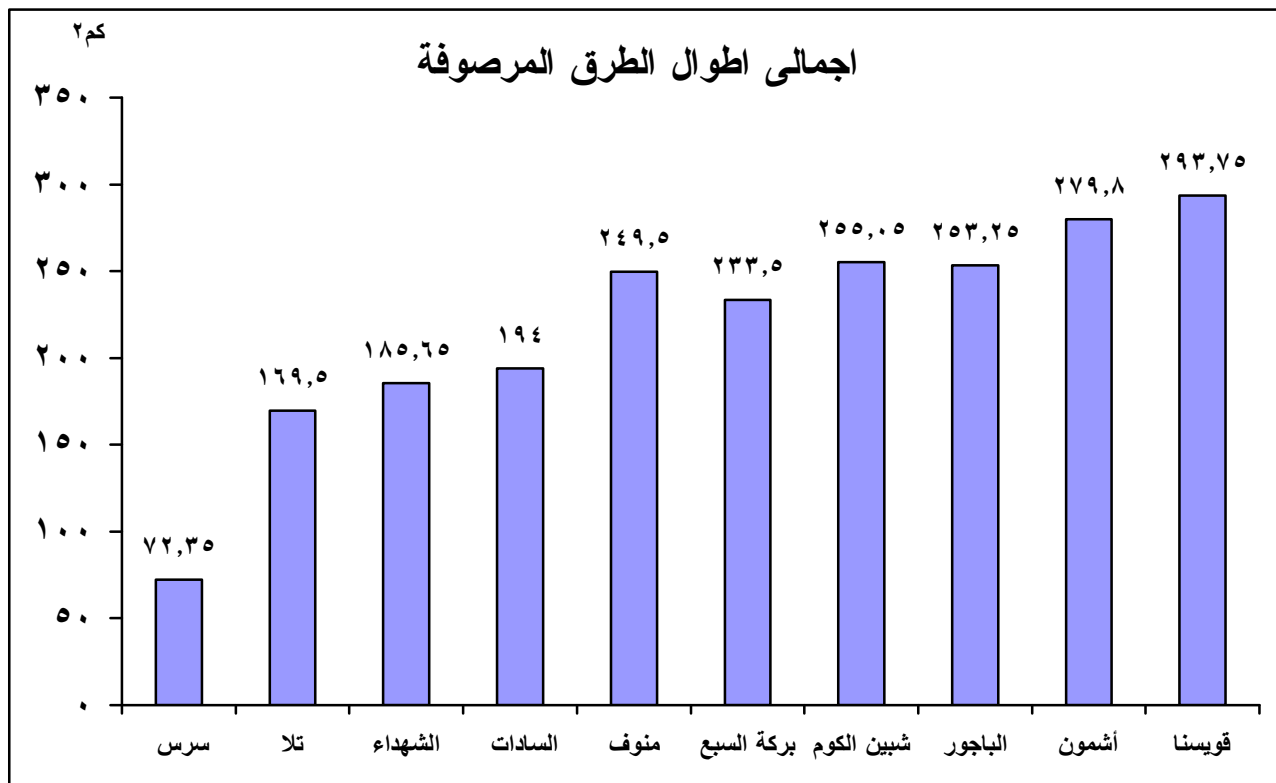
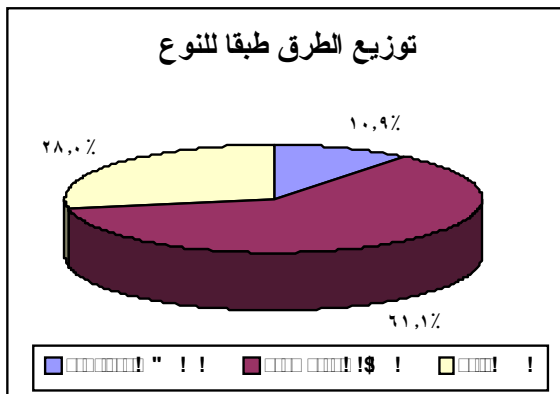
مصدر البيان : مركز معلومات محافظة المنوفية

قطاع الطرق

اجمالي اطوال الطرق المرصوفة (كم ٢)

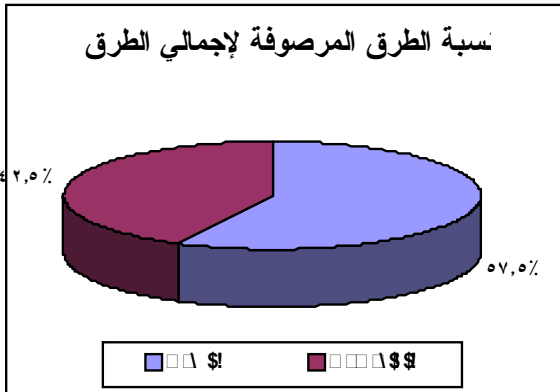
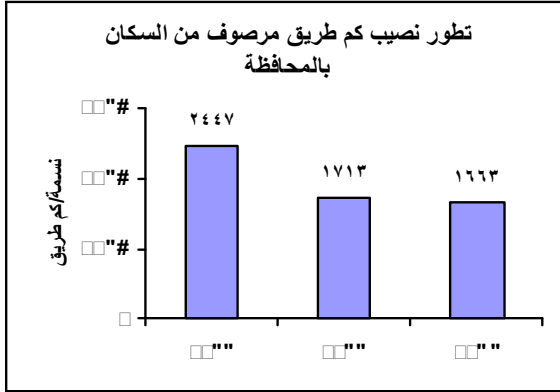


م	الموقع	طرق مرصوفة	طرق ترابية	طرق سريعة ورئيسية
١	سرس	٧٢,٣٥	٢٤,٩	٠
٢	تلا	١٦٩,٥	١٩,٥	١٢,٥
٣	الشهداء	١٨٥,٦٥	٦٦,٥	٥,٢٥
٤	السادات	١٩٤	٣٩	١٤٥
٥	منوف	٢٤٩,٥	٣٩,٤	٢١
٦	بركة السبع	٢٣٣,٥	٦٤	٧٠,٢٥
٧	شبين الكوم	٢٥٥,٠٥	٣٢,٧	٥١,٠٥
٨	الباجور	٢٥٣,٢٥	٣٥	٢٩
٩	أشمون	٢٧٩,٨	٦٤١,٩	٢٢
١٠	قويسنا	٢٩٣,٧٥	٤٠,١	٣٤,٧٥
	المحافظة	٢١٨٦,٤	١٠٠٣	٣٩٠,٨

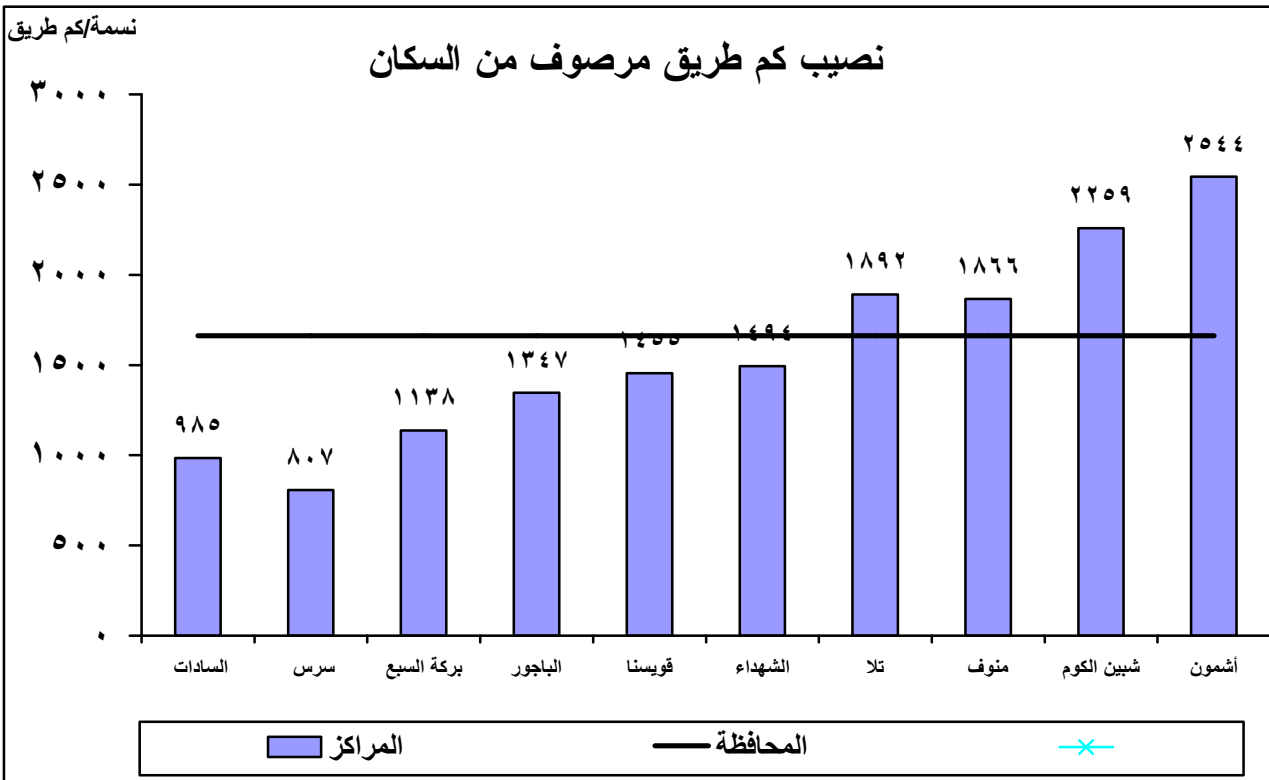


قطاع الطرق

نصيب كم طريق مرصوف من السكان (نسمة/كم طريق)

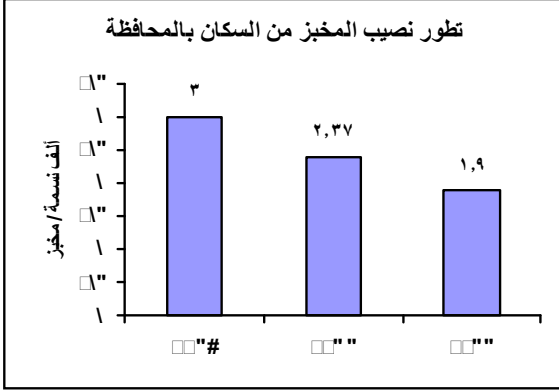


م	الموقع	البيان
١	السادات	٩٨٥
٢	سرس	٨٠٧
٣	بركة السبع	١١٣٨
٤	الباجور	١٣٤٧
٥	قويسنا	١٤٥٥
٦	الشهداء	١٤٩٤
٧	تلا	١٨٩٢
٨	منوف	١٨٦٦
٩	شبين الكوم	٢٢٥٩
١٠	أشمون	٢٥٤٤
	المحافظة	١٦٦٣

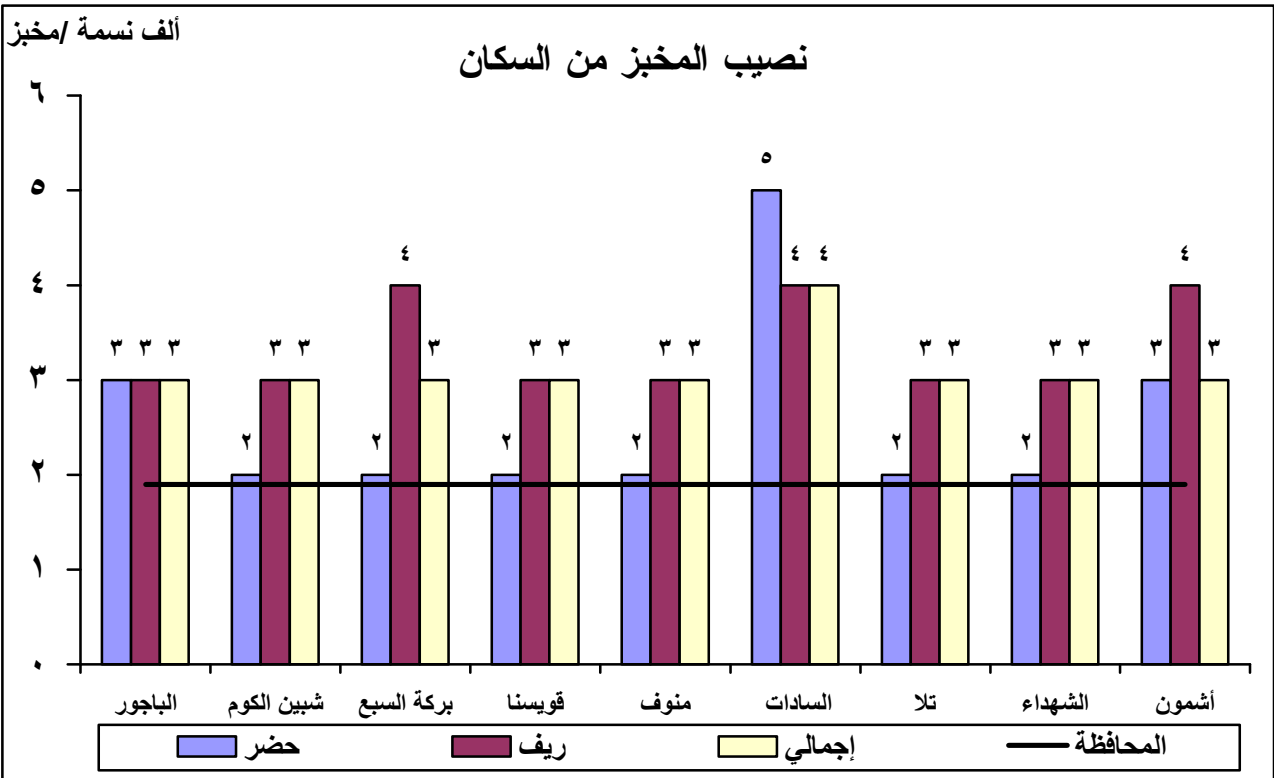
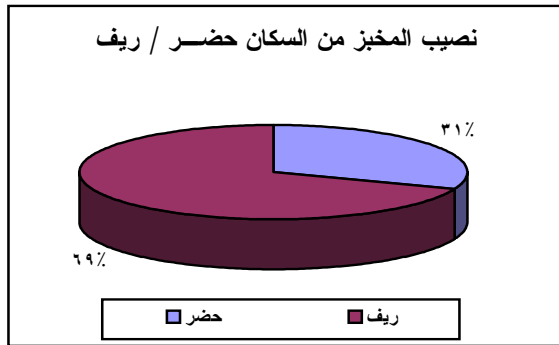


قطاع التموين

نصيب المخبز من السكان (ألف نسمة / مخبز)

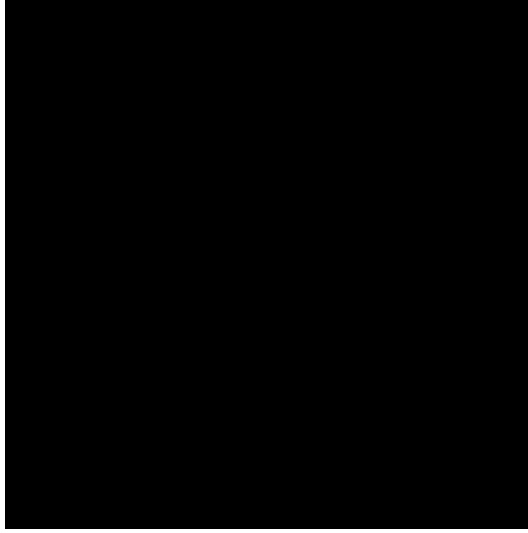


م	الموقع	حضر	ريف	إجمالي
١	الباجور	٣	٣	٣
٢	شبين الكوم	٢	٣	٣
٣	بركة السبع	٢	٤	٣
٤	قويسنا	٢	٣	٣
٥	منوف	٢	٣	٣
٦	السادات	٥	٤	٤
٧	تلا	٢	٣	٣
٨	الشهداء	٢	٣	٣
٩	أشمون	٣	٤	٣
	المحافظة	٢	٣	٣

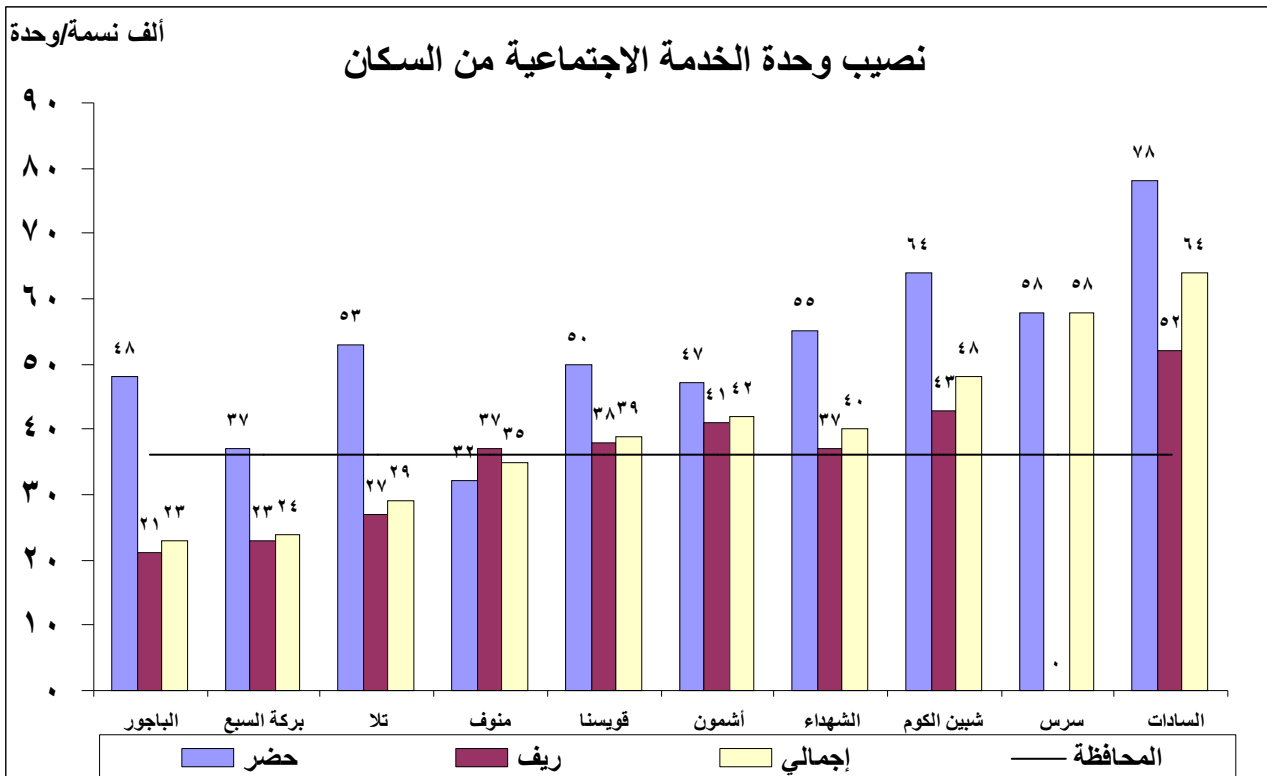
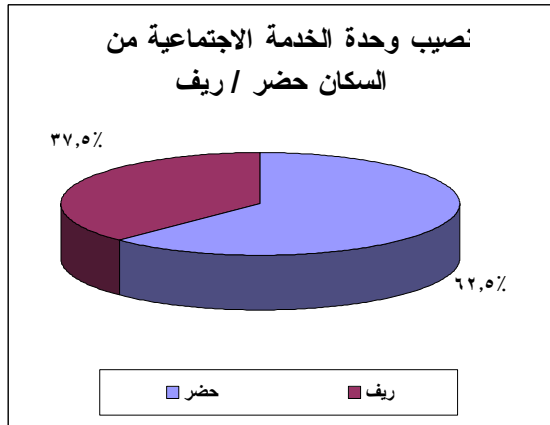


قطاع الشؤون الإجتماعية

نصيب وحدة الخدمة الاجتماعية من السكان (ألف نسمة/وحدة)

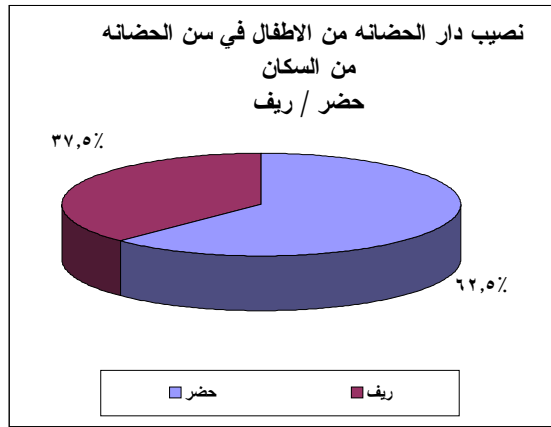
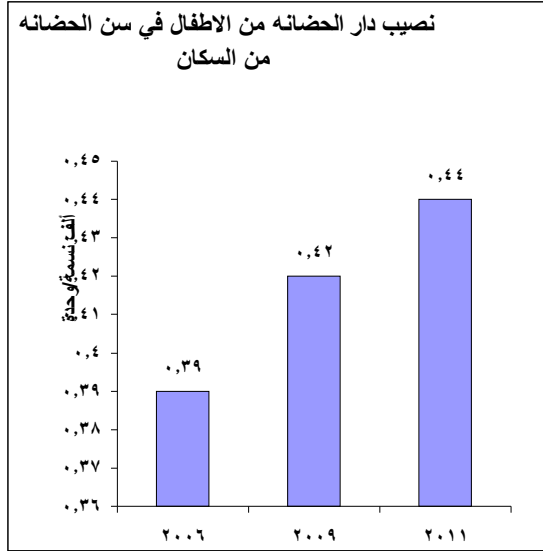


م	الموقع	٢٠٠٩	٢٠١١
١	الباجور	٢١,٥٤	٢١,٥
٢	بركة السبع	٢٢,٩٣	٢٢,٩٣
٣	تلا	٢٨,١٦	٢٨,١٦
٤	منوف	٣٤,٢٣	٣٤,٢٣
٥	قويسنا	٣٦,٧٥	٣٦,٥٧
٦	أشمون	٣٩,٦٨	٣٩,٦٨
٧	الشهداء	٣٧,٩١	٣٧,٩١
٨	شبين الكوم	٤٦,٠٣	٤٦,٠٣
٩	سرس	٥٥,٠٥	٥٥,٤٧
١٠	السادات	٥٤,٦٣	٥٤,٦٣
	المحافظة	٣٤,١٢	٣٤,١٢

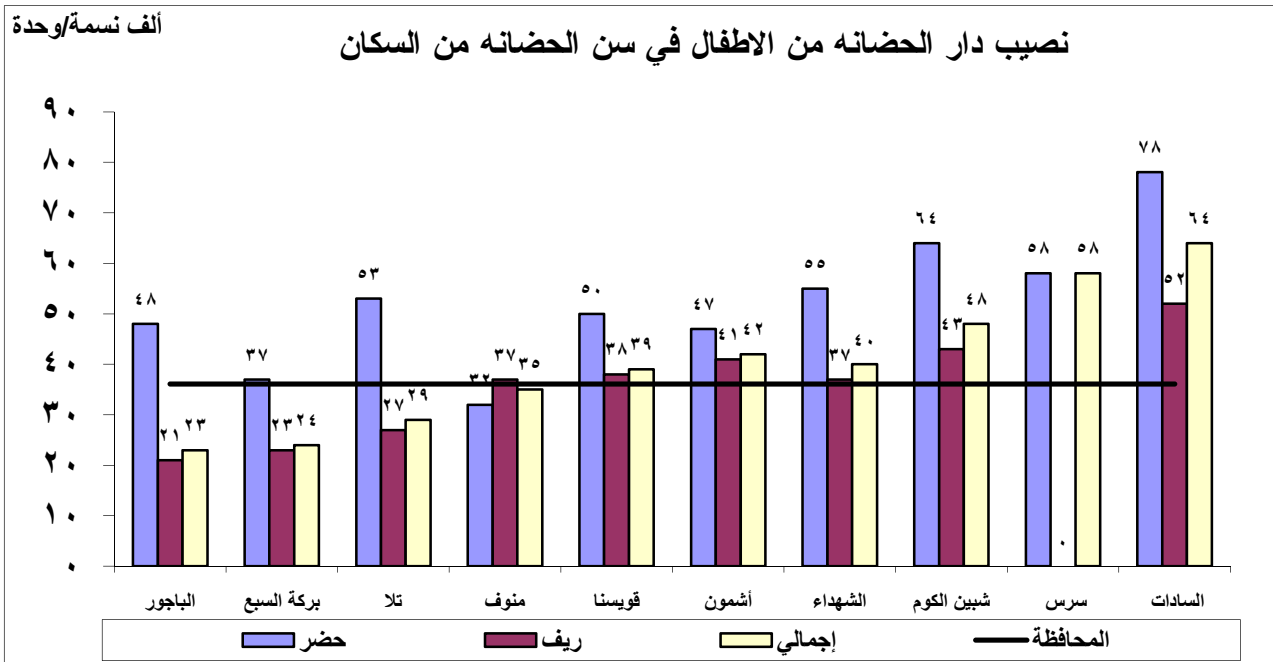


قطاع الشؤون الإجتماعية

نصيب دار الحضانه من الاطفال في سن الحضانه من السكان (ألف نسمة/وحدة)



م	الموقع	٢٠٠٩	٢٠١١
١	الباجور	٠,٣١	٠,٣٢
٢	بركة السبع	٠,٣٧	٠,٣٨
٣	تلا	٠,٥٥	٠,٥٧
٤	منوف	٠,٥٢	٠,٥٤
٥	قويسنا	٠,٣٤	٠,٣٦
٦	أشمون	٠,٦١	٠,٦٣
٧	الشهداء	٠,٣٨	٠,٤٠
٨	شبين الكوم	٠,٣٢	٠,٣٣
٩	سرس	٠,٣٠	٠,٣١
١٠	السادات	١,٠٠	١,١١
	المحافظة	٠,٤٢	٠,٤٤

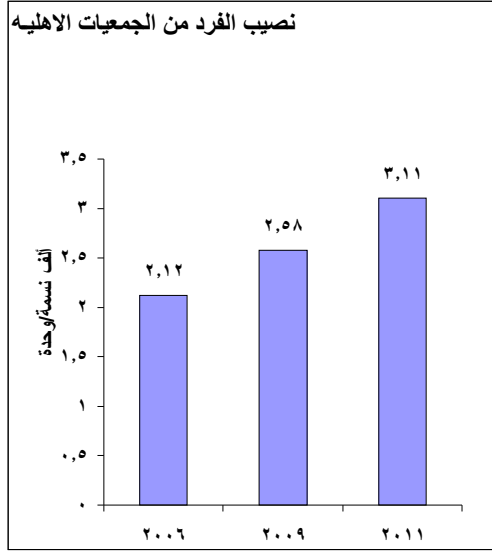


تاريخ البيان : ٢٠١٢/١/١

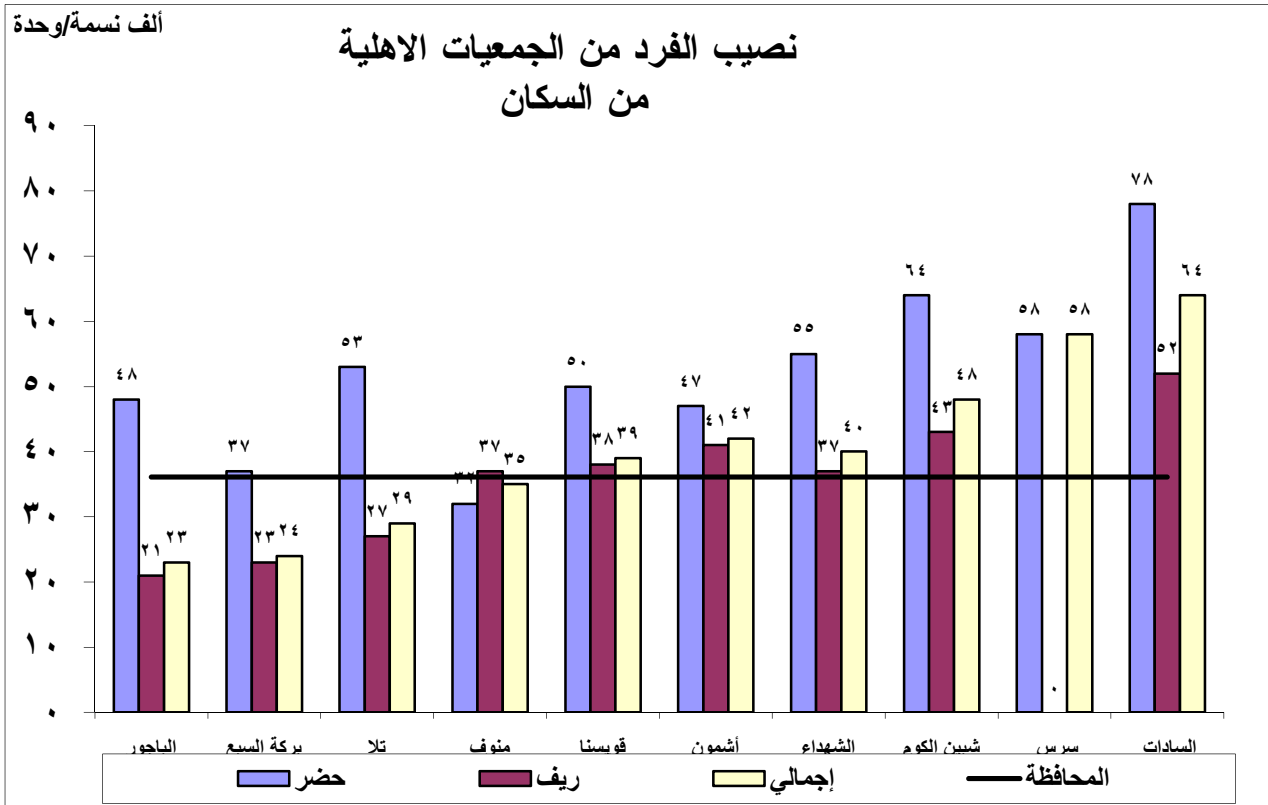
مصدر البيان : مركز معلومات محافظة المنوفية

قطاع الشؤون الإجتماعية

نصيب الفرد من الجمعيات الاهلية من السكان (ألف نسمة/وحدة)

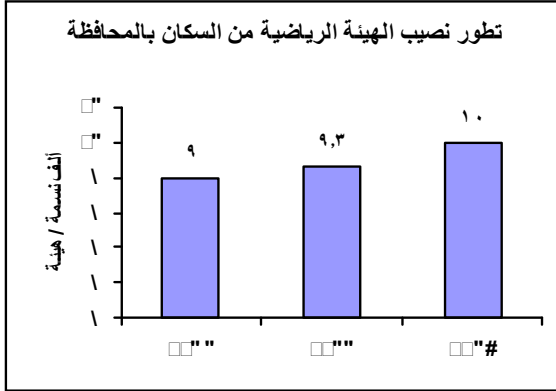


م	الموقع	٢٠٠٩	٢٠١١
١	الباجور	٢,٤٨	٢,٠٨
٢	بركة السبع	٢,٦٠	٢,٣٣
٣	تلا	٣,٥٦	٢,٩٨
٤	منوف	٤,٣٢	٣,٥٣
٥	قويسنا	٢,٩٥	٢,٥٤
٦	أشمون	٤,٢٧	٣,٣٢
٧	الشهداء	٤,٠٨	٣,٣٢
٨	شبين الكوم	١,٩٩	١,٧٦
٩	سرس	٣,٥	٢,٧٧
١٠	السادات	٤,٢٠	٢,٦٤
	المحافظة	٣,١١	٢,٥٨٢

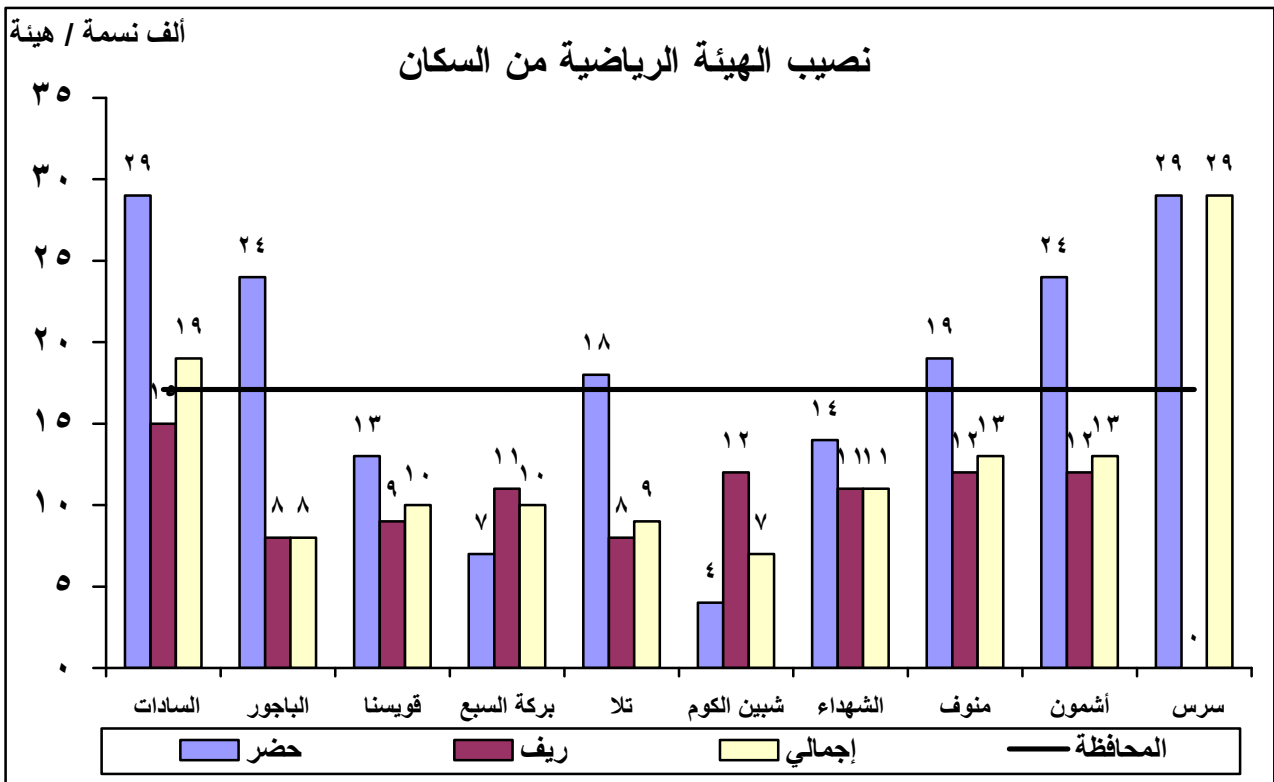
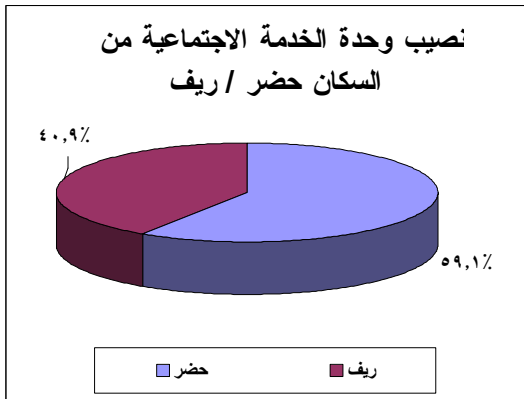


قطاع الشباب والرياضة

نصيب الهيئة الرياضية من السكان (ألف نسمة / هيئة)

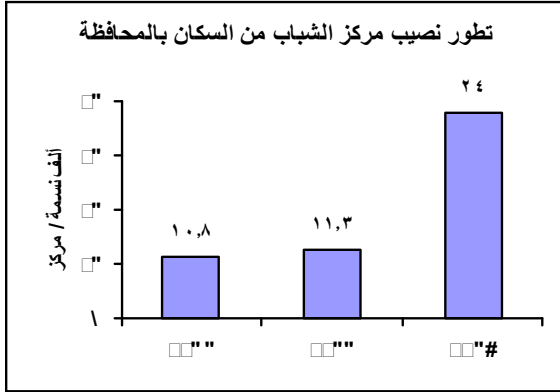


م	الموقع	حضر	ريف	إجمالي
١	بركة السبع	٧	١١	١٠
٢	سرس	٢٩	٠	٢٩
٣	الباجور	٢٤	٨	٨
٤	قويسنا	١٣	٩	١٠
٥	تلا	١٨	٨	٩
٦	الشهداء	١٤	١١	١١
٧	أشمون	٢٤	١٢	١٣
٨	شبين الكوم	٤	١٢	٧
٩	السادات	٢٩	١٥	١٩
١٠	منوف	١٩	١٢	١٣
	المحافظة	١٠	١٠	١٠

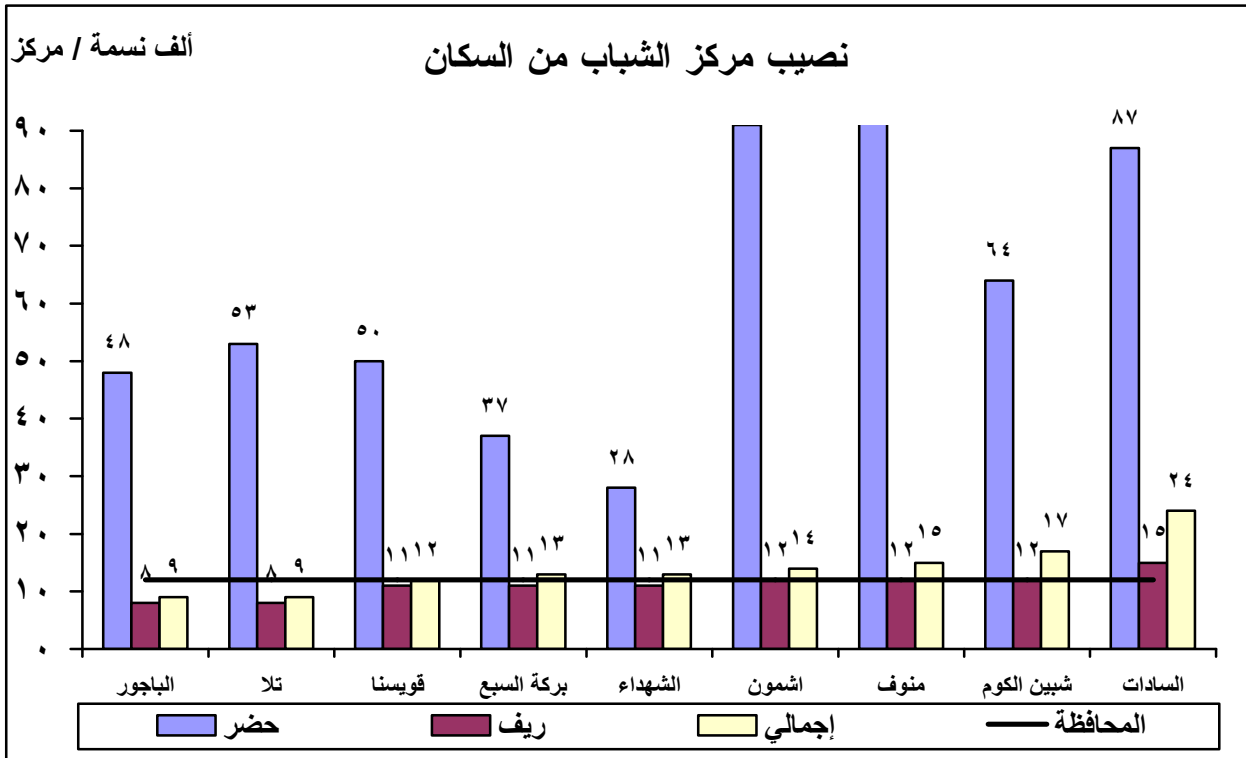
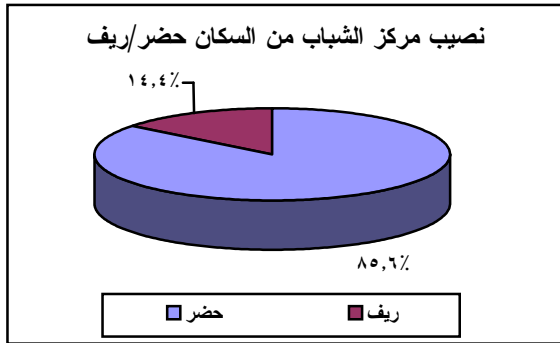


قطاع الشباب والرياضة

نصيب مركز الشباب من السكان (ألف نسمة / مركز)



م	الموقع	حضر	ريف	إجمالي
١	الباجور	٤٨	٨	٩
٢	تلا	٥٣	٨	٩
٣	قويسنا	٥٠	١١	١٢
٤	بركة السبع	٣٧	١١	١٣
٥	الشهداء	٢٨	١١	١٣
٦	اشمون	٩٥	١٢	١٤
٧	منوف	٩٧	١٢	١٥
٨	شبين الكوم	٦٤	١٢	١٧
٩	السادات	٨٧	١٥	٢٤
	المحافظة	٦٤	١٥	٢٤



تاريخ البيان : ٢٠١٢/١/١

مصدر البيان : مركز معلومات محافظة المنوفية