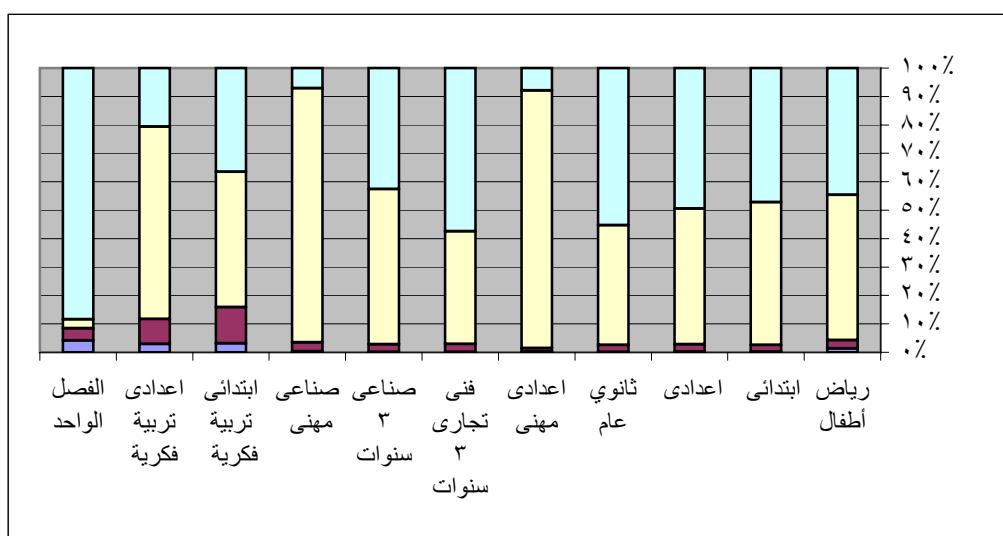


بيان بعدد مدارس ادارة الشهداء للعام الدراسي ٢٠١١/٢٠١٢

الإدارة	المرحلة	عدد المدارس	عدد الفصول	عدد التلاميذ		
				بنين	بنات	جملة
الشهداء	رياض أطفال	٢٢	٤٨	٨٤٠	٧٣٤	١٥٧٤
	ابتدائي	٥٣	٧٣٧	١٥٦٤٢	١٤٦٧٧	٣٠٣١٩
	اعدادى	٣١	٣٤٣	٦٣١٢	٦٤٤٧	١٢٦٥٩
	ثانوي عام	٧	١٠٥	١٨٠٩	٢٣٧٩	٤١٨٨
	اعدادى مهني	٢	١١	٨٣٢	٧٢	٩٠٤
	فني تجارى ٣ سنوات	٢	٧٠	٩٦٣	١٣٩٨	٢٣٦١
	صناعى ٣ سنوات	٢	٩٠	١٧٥٤	١٣٦٨	٣١٢٢
	صناعى مهني	٢	٢١	٥٩٢	٤٧	٦٣٩
	ابتدائي تربية فكرية	٢	٨	٣٠	٢٣	٥٣
	اعدادى تربية فكرية	١	٣	٢٣	٧	٣٠
	الفصل الواحد	٨	٨	٦	١٦٨	١٧٤
	جملة الادارة	١٣٢	١٤٤٤	٢٨٧٠٣	٣٧٣٣٠	٥٦٠٣٣



مصدر الخبر : ادارة الاحصاء  
تاريخ الخبر : ٢٠١١/١٢/١١