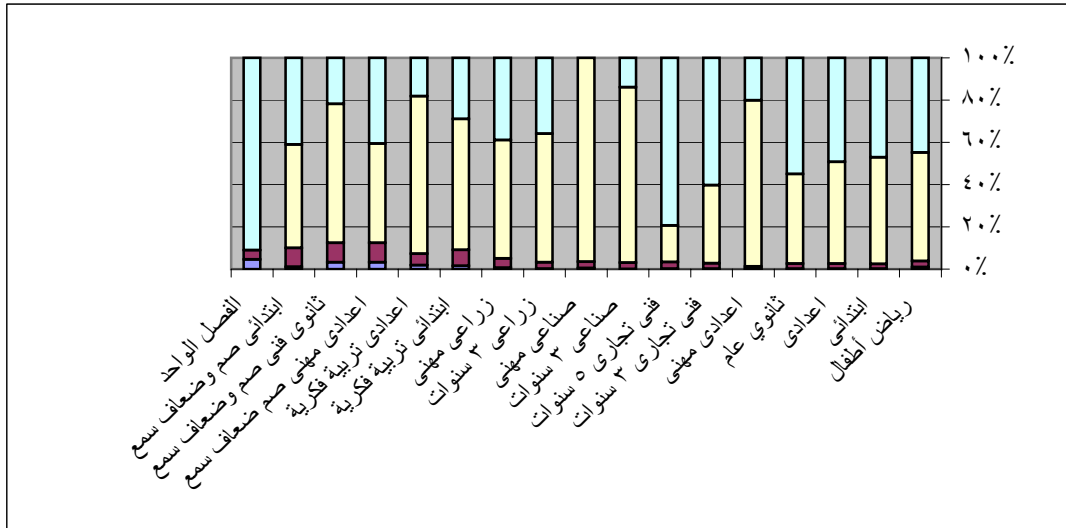


بيان بعدد مدارس ادارة أشمون للعام الدراسي ٢٠١٢/٢٠١١

الإدارة	المرحلة	عدد المدارس	عدد الفصول	عدد التلاميذ	
				بنين	بنات
أشمون	رياض أطفال	٧٨	٢٣٦	٤١٨٦	٣٦٥٢
	ابتدائي	١٣٩	١٨٥٢	٤٢٧٥٢	٣٩٩٣١
	اعدادى	٧٢	٨٤٦	١٧١٥٢	١٧٤٨٣
	ثانوي عام	١٣	٢١٣	٣٧١٤	٤٨٠٤
	اعدادى مهني	٢	١٤	١٠٦٢	٣٧١
	فنى تجارى ٣ سنوات	١٠	١٩٦	٣٧٤٠	٤٤٧٣
	فنى تجارى ٥ سنوات	١	٣٦	١٤٠	٦٤٥
	صناعى ٣ سنوات	٢	٨٦	٢٤٥١	٤١٢
	صناعى مهني	١	٧	٢١٩	٠
	زراعى ٣ سنوات	١	٣٠	٥٨٩	٣٤٧
	زراعى مهني	١	٨	١٠٢	٧١
	ابتدائى تربية فكرية	٢	١٠	٨١	٣٨
	اعدادى تربية فكرية	١	٣	٤١	١٠
	اعدادى مهني صم ضعاف سمع	١	٣	١٥	١٣
	ثانوي فنى صم وضعاف سمع	١	٣	٢١	٧
	ابتدائى صم وضعاف سمع	١	٨	٤٤	٣٧
	الفصل الواحد	١٢	١٢	٠	٢٤٣
	جملة الادارة	٣٢٨	٢٥٥٤	٧٥٣٠٩	٧٢٤٣٦



مصدر الخبر : ادارة الاحصاء
تاريخ الخبر : ٢٠١١/١٢/١١