

## الأصل التاريخي والإنشاء لمدينة شبين الكوم: -

شبين كانت قرية صغيرة في أواخر العصر الفرعوني وكان اسمها القبطي ( أتبريش ) ثم حرفت إلى ( سبنتي ) ومعناها فرع النيل مشيراً إلى بحر شبين ، ثم أضيفت إليها ( الكوم ) وتعنى باليونانية ( القرية ) ثم عرفت بعد ذلك باسم ( شبين الكوم ) وقد أطلق عليها هيروdot " أثريشيس " وسماها الرومان " أفروود نيوبوليس " وتعني مدينة الزهراء .

أصبحت مدينة شبين الكوم عاصمة لمديرية المنوفية عام ١٨٢٦ م بدلاً من مدينة منوف وذلك في عهد محمد علي وقد اختارها عاصمة نظراً لتوسط موقعها بين مدرجات المنوفية .

عام ١٩٦٠ أصبحت عاصمة لمحافظة المنوفية ، ويوجد بها الإدارات الرئيسية الخاصة بالمحافظة والمصالح الحكومية كما يوجد بها الإدارة الرئيسية لجامعة المنوفية ، كما يوجد بها المقر الرئيسي للسيد محافظ المنوفية .

- ❖ **طبيعة المدينة :** زراعية صناعية تجارية .
- ❖ **المساحة :** ١٨٦,٦ كم٢ ( ريف + حضر ) .
- ❖ **عدد سكان المدينة عام ٢٠١٥:** ١٩٥١١٧ نسمة
- ❖ **عدد سكان المركز(القرى) عام ٢٠١٥ :** ٣٦٣١٠٦ نسمة
- ❖ **إجمالي عدد سكان المدينة والمركز:** ٥٥٨٢٢٣ نسمة
- ❖ **الكثافة السكانية :** ٢٩٩١ نسمة / كم٢
- ❖ **عدد المراكز التابعة للوحدة :** ( ٨ مراكز ) وتوابعها ٤٠ قرية .

### حدود المدينة

- < **شمالاً :** قرى ( مليج - كفر طنبيدي - طنبيدي ) .
- < **جنوباً :** قرى ( الراهب - شنوان - منشأة شنوان ) .
- < **شرقاً :** قرى ( مليج - زوير - المصلحة ) .
- < **غرباً :** قرى ( بخاتي - منشأة عصام - منشأ بخاتي ) .

### أحياء المدينة

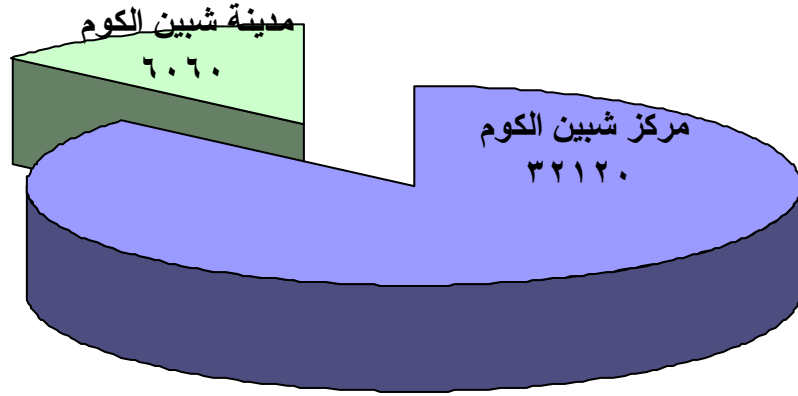
- حي شرق ( البر الشرقي بمدينة شبين الكوم - منطقة ميت خاقان - منطقة كفر المصلحة ) .
- حي غرب ( جميع المناطق الواقعة غرب بحر شبين : بحري ، وسط البلد ، قبلي ، منطقة غرب السكة الحديد )

### مساحة مدينة ومركز شبين الكوم بالفدان

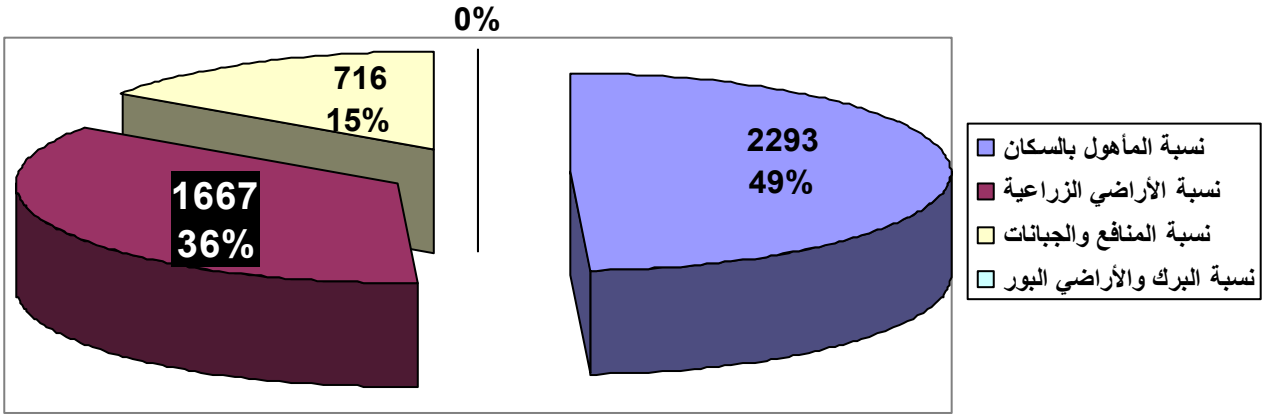
الاجمالي	الريف	المدينة	البيان
٣٨١٨٠	٣٦١٢٠ فدان	٦٠٦٠ فدان	إجمالي الزمام
١١٢٨٥	٨٩٩٢ فدان	٢٢٩٣ فدان	الزمام المأهول بالسكان
٥٠٦٣٢	٤٨٩٦٥ فدان	١٦٦٧ فدان	أراضي زراعية
١٣٩٨	٦٨٢ فدان	٧١٦ فدان	منافع وحيوانات
١٨	١٨ فدان	-	برك وأراضي بور ومصارف

%٢٨,٣	%٢١,٤	نسبة المأهول بالسكان إلى الإجمالي
%٦٧,٩	%٦٥,٧	نسبة الأراضي الزراعية إلى الإجمالي
%٣,١	%١١,٨	نسبة المنافع والحيوانات إلى الإجمالي
%١,٧	%١,١	نسبة البرك والأراضي البور والمصارف إلى الإجمالي

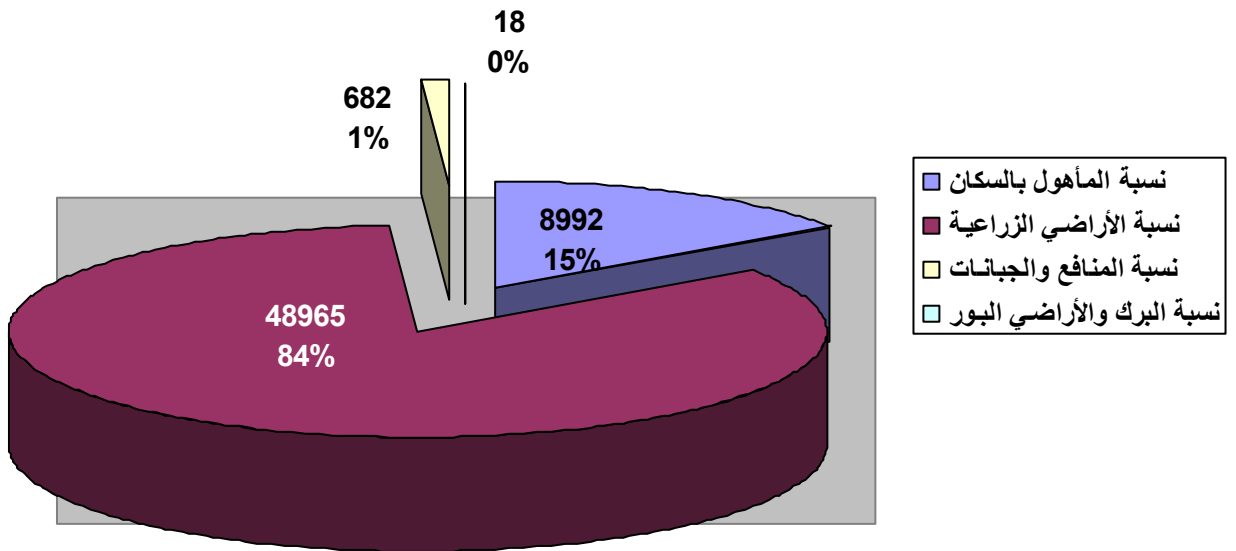
### رسم بياني يوضح مساحة المدينة والمركز



المساحة الإجمالية لمدينة شبين الكوم بالفدان ونسبة توزيعها حسب الرسم البياني



المساحة الإجمالية لمركز شبين الكوم بالفدان ونسبة توزيعها حسب الرسم البياني



## أهم المعالم

- ✎ جامعة المنوفية .
- ✎ فرع لجامعة الأزهر .
- ✎ إستاذ رياضي .
- ✎ إستاذ لجامعة المنوفية .
- ✎ عدد (٦) أندية رياضية
- ✎ معهد لعلاج أمراض الكبد الوحيد في الشرق الأوسط .
- ✎ جمعية المساعي المشكورة : وهي الجمعية الإقليمية في مصر وقد أسسها ملاك الأراضي الزراعية بالمنوفية عام ١٨٩٢م وأنشأت الكثير من المدارس والملاجئ ومراكز التدريب المهني ودور تحفيظ القرآن ودور الحضانة والعجزة والمعاقين .
- ✎ كورنيش شبين الكوم بعد تحديثه وتطويره مما أضفى المظهر الجمالي على مدينة شبين الكوم وأصبح متنزهاً ترفيهياً لأهالي مدينة شبين الكوم .

## المعالم الأثرية والسياحية

- ✎ مبنى مجلس المدينة .
- ✎ المدرسة الثانوية للبنات
- ✎ قصر خليل الجزار ( إدارة جامعة المنوفية حالياً ) .
- ✎ قصر عبد العزيز فهمي بكفر المصليحة .
- ✎ قرية فينسيا .

## المزارات الدينية

- ◆ المسجد العباسي : بني في عهد الخديوي عباس .
- ◆ مسجد سيدي خميس بشبين الكوم
- ◆ مسجد سيدي علي المليجي بقرية مليج .
- ◆ كنيسة الأنبا صرابامون بالبتانون .

## الأنشطة الصناعية والزراعية

- شركة مصر شين الكوم للغزل والنسيج : وهي إحدى قلاع الصناعة وتصدر إنتاجها للأسواق الخارجية .
- المشروعات الصناعية بالمنطقة الحرة بمدينة شبين الكوم: -
  - ◀ كوتكس لإنتاج الغزل والنسيج .
  - ◀ أدخنة النخلة لإنتاج التبغ والمعسل .
  - ◀ الفرنسية الدولية للملابس الجاهزة لإنتاج الملابس الجاهزة .
  - ◀ منشأة إيجي فكس ميديكال لإنتاج معدات وأدوات طبية .
  - ◀ منشأة نيدل كرافت إيجيبت لإنتاج الملابس الجاهزة .
  - ◀ شركة لينين إيجيبت للغزل والنسيج لإنتاج الخيوط وغزل ونسيج .
  - ◀ نجمة المنوفية للكيماويات والمنظفات لصناعة الكيماويات .
  - ◀ الشركة المصرية السعودية لبويات السيارات لصناعة بويات السيارات .
  - ◀ الشركة المصرية التركية لصناعة مستلزمات الملابس من الإكسسوارات المعدنية
  - ◀ أروجينال باك للطباعة والتغليف لصناعة وطباعة كافة أنواع العبوات ومواد التعبئة والتغليف
  - ◀ منشأة النور مصر لطباعة وتغليف كافة أنواع العبوات ومواد التعبئة والتغليف
  - ◀ الشركة اللبنانية للصناعات الغذائية لتصنيع المنتجات الغذائية .

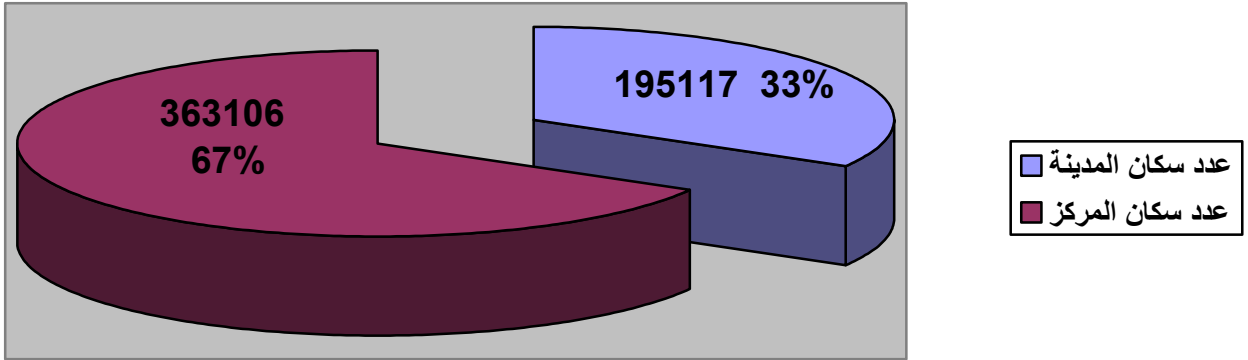
## محاوير الطرق الرئيسية

- ◆ شارع طلعت حرب .
- ◆ شارع السلطان حسين .
- ◆ شارع جمال عبد الناصر .
- ◆ شارع صبري أبو علم .
- ◆ شارع الجلاء البحري

توزيع السكان بمدينة ومركز شبين الكوم عن عام ٢٠١٥

عدد سكان المدينة	عدد سكان المركز	إجمالي المركز والمدينة
١٩٥١١٧	٣٦٣١٠٦	٥٥٨٢٢٣

مقارنة بين سكان المركز و المدينة عن عام ٢٠١٥



توزيع السكان حسب النوع

عدد السكان ذكور	عدد السكان إناث	إجمالي سكان المركز والمدينة
٢٩٧٤٨٢	٢٩٠٧٤١	٥٥٨٢٢٣

مقارنة بين الذكور والإناث بالمركز و المدينة عن عام ٢٠١٥

