

مدينة شبين الكوم تعنى حرفيا فرع النيل نسبة إلى بحر شبين الذي يقسم شبين إلى حيين الحي الشرقي ويضم (البر الشرقي - ميت خاقان - كفر المصلحة) والحي الغربي ويضم (المناطق الواقعة غرب البحر - وسط البلد - منطقة السكة الحديد)

ونظرا لتوسط موقع شبين الكوم بين مدن المحافظة فكانت عاصمة لمديرية المنوفية عام ١٨٢٦ ثم أصبحت عاصمة لمحافظة المنوفية ١٩٦٠ بدلا من منوف ويوجد بها جميع المصالح الحكومية والمقر الرئيسي للسيد المحافظ . وفى عام ٢٠٠٥- انقسمت مدينة شبين الكوم إلى حيين الحي الشرقي والحي الغربي وقد شهد حي شرق شبين الكوم إنجازات تم تنفيذها على الواقع ومن أهمها:-
تطوير وتجميل مدخل حي شرق بشبين الكوم .

بناء الأرصفة وتبليطها.

إنارة شوارع طلعت حرب وعيدا لرحمن الشرفاوى وذكى شبانة ومحمود شاهين بأعمدة شمعدان بالصوديوم مع توصيل الغاز والكهرباء بالكابل الأرضي.

توصيل مياه الشرب والصرف الصحي للمنازل .

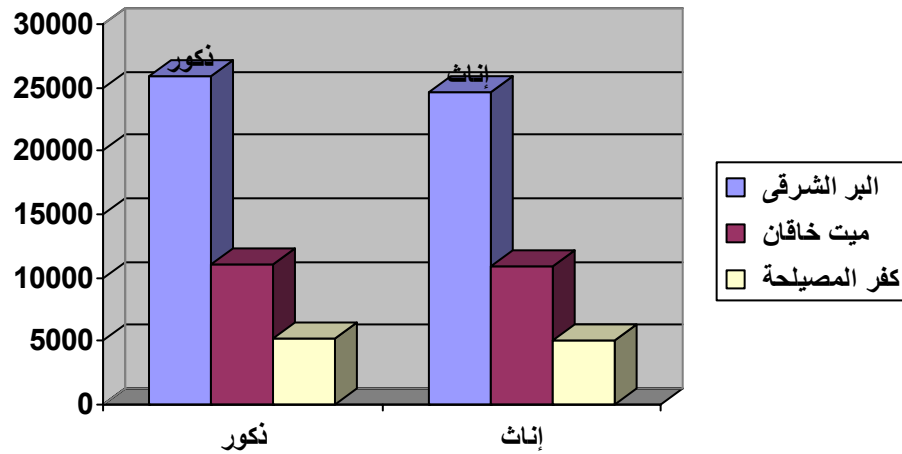
رصف الشوارع وذلك باعتماد ٦ مليون جنيه .

كما تم تجميل ورصف وتشجير مداخل حي ميت خاقان بالجهود الذاتية باعتماد مالي ٢ مليون جنية .

وكذلك تم تطوير الكورنيش والمعمل الإقليمي لوزارة الصحة .

وبالنسبة لطبيعة النشاط داخل الحي فتنقسم إلى نشاط زراعي وصناعي وتجارى .

الجهة	عدد السكان			مساحة الحي
	ذكور	إناث	جملة	
البر الشرقي	٢٥٨٣٤	٢٤٥٧٠	٥٠٤٠٤	٢ كم ٨,٧٤٩
ميت خاقان	١١٢٤٥	١١٠٥٧	٢٢٣٠٢	٢ كم ٥٠٠,٧
كفر المصلحة	٦١٨٤	٦١١٨	١٢٣٠٢	٢ كم ٥٠٠,٢



مساحات خضراء مفتوحة بالبر الشرقي ٨٠,٢ كم

مساحات خضراء مفتوحة بميت خاقان ٧٥,٠ كم

مساحات خضراء مفتوحة بكفر المصلحة ٢٥,٠ كم

إجمال المساحات الخضراء ١٨٠٠٠٠,٠ كم = ١٨٠٠٠٠,٠ كم

- يحد حي شرق شبين الكوم أربع جهات هي :-
- ١- الحد الشمالي :- الوحدة المحلية لقرية مليح وقراها
 - ٢- الحد الجنوبي :- قرية الراهب
 - ٣- الحد الشرقي :- الوحدة المحلية لقرية المصلحة وقراها
 - ٤- الحد الغربي :- بحر شبين

المصدر :- مركز المعلومات

التاريخ :- ٢٠١٦/١/١٧